

제품명: 성장호르몬 수용체 토끼 단클론 항체

카탈로그 번호: AMRe85633

연구용 전용

요약

설명	재조합 토끼 단클론 항체
숙주	토끼
적용	WB, IP
반응성	쥐
결합	비결합
변형	수정치 없음
아이소타입	IgG
클론성	단클론
형태	액체
농도	-
Storage	Aliquot 하여 -20°C 에 보관(12개월 유효). 냉동/해동 반복을 피하십시오.
Shipping	Ice bags
버퍼	0.05% 아지다티륨 0.05% 보르나비리우스 50% 글세롤 함유한 TBS 용액에 정제된 항체
정제	천상정제

적용

희석 비율	WB 1:500-1:1000, IP 1:10-1:20
분자량	Calculated MW: 72 kDa; Observed MW: 120 kDa

항원 정보

유전자명	Growth Hormone Receptor
다른 이름	GHR; Growth hormone receptor; GH receptor; Somatotropin receptor
유전자 ID	2690.0
SwissProt ID	P10912
면역원	인간 성장호르몬 수용체 항원 펩타이드

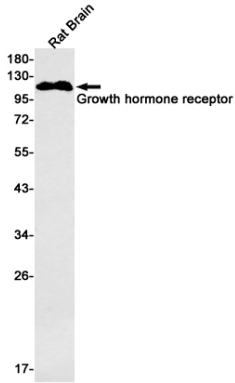
배경

뇌하수체 성장호르몬 수용체는 출생 후 체장을 조절하는데 중요한 역할을 합니다. 그것은 결합 JAK2/STAT5 경로를 연결합니다. 성장호르몬 수용체(GHBP)는 인간 성장호르몬 수용체를 하수체 성장호르몬 수용체의 조절 또는 억제제로 사용할 수 있습니다. 이 펩타이드는 GHBP 생성을 향상시키고 성장호르몬 수용체의 음성 억제제로 작용합니다.

연구 분야

PI3K-Akt 신호전달 경로

이미지 데이터



성장호르몬수용체항체를 사용하여 뇌에서 성장호르몬수용체를 확인하였습니다.