

제품명: GPD2 토끼 단클론 항체

카탈로그 번호: AMRe85630

연구용 전용

요약

설명	재조합 토끼 단클론 항체
숙주	표기
적용	WB, IP
반응성	인간 쥐 생체
결합	비결합
변형	수정치 없음
아이소타입	IgG
클론성	단클론
형태	액체
농도	-
Storage	Aliquot 하여 -20°C 에 보관(12개월 유효). 냉동/해동 반복을 피하십시오.
Shipping	Ice bags
버퍼	0.05% 아지드 트류스 0.05% 보르나비리딘 50% 글리세롤 함유한 TBS 용액에 저장된 형태
정제	천상정제

적용

희석 비율	WB 1:500-1:1000, IP 1:10-1:20
분자량	Calculated MW: 81 kDa; Observed MW: 81 kDa

항원 정보

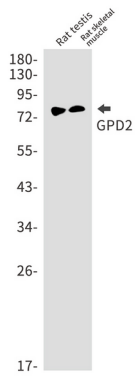
유전자명	GPD2
다른 이름	GDH2; GPDM; mGPDH
유전자 ID	2820.0
SwissProt ID	P43304
면역원	인간 GPD2의 항원 펩타이드

배경

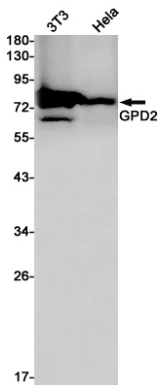
글리세롤 3-인산 탈수효소 막분도아

연구 분야

이미지 데이터



GPD2 항를 사용하여 쥐 및 쥐 근육 조직에서 GPD2의 위치를 분석하였다.



K562 및 HeLa 세포에서 GPD2 항를 사용하여 GPD2의 위치를 분석하였다.