

**제품명: LGR6** 토끼 단클론 항체

**카탈로그 번호: AMRe85628**

연구용 전용

## 요약

설명	재조합 토끼 단클론 항체
숙주	토끼
적용	WB, IHC, ICC
반응성	인간 쥐 생체
결합	비결합
변형	수정치 없음
아이소타입	IgG
클론성	단클론
형태	액체
농도	0.62mg/ml. 본 제품의 농도는 재조비에 따라 다를 수 있습니다.
Storage	Aliquot 하여 $-20^{\circ}\text{C}$ 에 보관 (12 개월 유효). 냉동/해동 반복을 피하십시오.
Shipping	Ice bags
버퍼	0.05% 아지다 트루프, 0.05% 보르나이트, 50% 글리세롤 함유된 TBS 용액에 저장된 형태
정제	천상정제

## 적용

희석 비율	WB 1:500-1:1000, IHC 1:50-1:100, ICC 1:50-1:200
분자량	Calculated MW: 104 kDa; Observed MW: 104 kDa

## 항원 정보

유전자명	LGR6
다른 이름	GPCR; Lgr6
유전자 ID	59352.0
SwissProt ID	Q9HBX8
면역원	인간 GPCR LGR6 의 항원 펩타이드

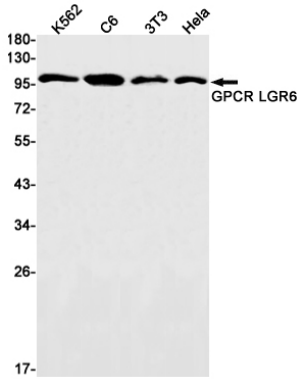
## 배경

고수용체

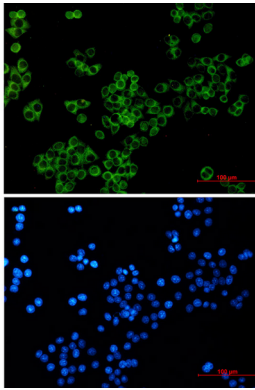
## 연구 분야

Wnt 신호전달경로

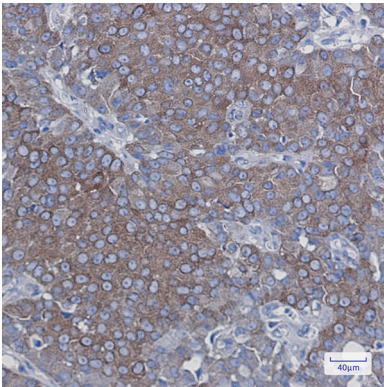
## 이미지 데이터



GPCR LGR6 항을 사용하여 K562, C6, 3T3, HeLa 세포 용출액에서 GPCR LGR6 의 위치 단백질 분석을 수행했다



LGR6 항(녹색)의 DAPI(청색)를 사용하여 HeLa 세포에서 LGR6 를 면역표지하는 실험결과



표준에 따라 인공 염색 조직에 GPCR LGR6 항을 사용하여 면역조직화 분석을 수행했다. 항인화하는 고온 조건과 염색을 pH 6.0 용액을 사용했다.