

**제품명: GPR37** 토끼 단클론 항체

**카탈로그 번호: AMRe85627**

연구용 전용

## 요약

설명	재조합 토끼 단클론 항체
숙주	토끼
적용	WB
반응성	쥐
결합	비결합
변형	수정치 없음
아이소타입	IgG
클론성	단클론
형태	액체
농도	-
Storage	Aliquot 하여 $-20^{\circ}\text{C}$ 에 보관(12 개월 유효). 냉동/해동 반복을 피하십시오.
Shipping	Ice bags
버퍼	0.05% 아지다티움 0.05% 보르나비리딘 50% 글리세롤 함유한 TBS 용액에 정제된 항체
정제	천상정제

## 적용

희석 비율	WB 1:500-1:1000
분자량	Calculated MW: 67 kDa; Observed MW: 67 kDa

## 항원 정보

유전자명	GPR37
다른 이름	GPR37; Probable G-protein coupled receptor 37; Endothelin B receptor-like protein 1; ETBR-LP-1; Parkin-associated endothelin receptor-like receptor; PAELR
유전자 ID	2861.0
SwissProt ID	O15354
면역원	인공 GPCR GPR37의 항원 펩타이드

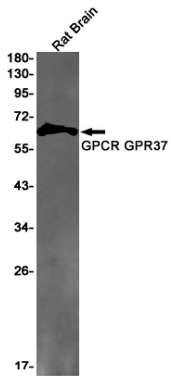
## 배경

신경호르몬인 엔도틴은 인체에서 가장 흔한 세포 내 수용체 중 하나이며 ERK 인산화 반응을 알린다.

## 연구 분야

-

## 이미지 데이터



GPR37 항을 사용하여 뇌 조직에서 GPCR GPR37 의 위치를 분석을 수행합니다.