

제품명: GOLGA1 토끼 단클론 항체

카탈로그 번호: AMRe85626

연구용 전용

요약

설명	재조합 토끼 단클론 항체
숙주	토끼
적용	WB
반응성	인간
결합	비결합
변형	수정치 없음
아이소타입	IgG
클론성	단클론
형태	액체
농도	-
Storage	Aliquot 하여 -20°C 에 보관(12 개월 유효). 냉동/해동 반복을 피하십시오.
Shipping	Ice bags
버퍼	0.05% 아지드 트류프, 0.05% 보르나비리딘, 50% 글리세롤, 1% BSA 용액에 저장된 항체
정제	친상정제

적용

희석 비율	WB 1:500-1:1000
분자량	Calculated MW: 88 kDa; Observed MW: 88 kDa

항원 정보

유전자명	GOLGA1
다른 이름	Golgin subfamily A member 1 (Golgin-97)
유전자 ID	2800.0
SwissProt ID	Q92805
면역원	인간 Golgin-97의 항원 단백질

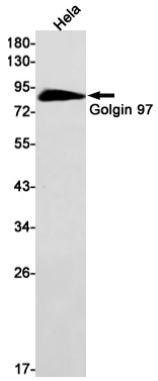
배경

골지 관련 단백질 A1 (GOLGA1, 골진97)은 자면역질인 소포체 증진과 관련된 골지체 합체자 항원이다. 골진97 단백질은 골지체 말단 GRIP 도메인을 포함하고 있어 알츠하이머병과 관련된 골지체 병변(GTGN)에 관여한다.

연구 분야

-

이미지 데이터



GOLGA1 항을 사용하여 HeLa 세포 용출액에서 Golgin 97의 위치를 확인하는 실험 결과