

제품명: GlyT2 토끼 단클론 항체

카탈로그 번호: AMRe85623

연구용 전용

요약

설명	재조합 토끼 단클론 항체
숙주	표기
적용	WB
반응성	인자 쥐
결합	비결합
변형	수정치 없음
아이소타입	IgG
클론성	단클론
형태	액체
농도	-
Storage	Aliquot 하여 -20°C 에 보관(12 개월 유효). 냉동/해동 반복을 피하십시오.
Shipping	Ice bags
버퍼	0.05% 아지다티움 0.05% 보르단셀리트 50% 글리세롤 함유한 TBS 용액에 저장된 항체
정제	천상정제

적용

희석 비율	WB 1:500-1:1000
분자량	Calculated MW: 87 kDa; Observed MW: 87 kDa

항원 정보

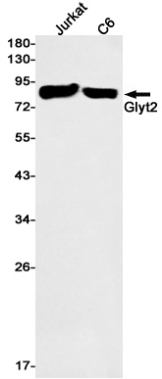
유전자명	GlyT2
다른 이름	NET1; GLYT2; HKPX3; GLYT-2
유전자 ID	9152.0
SwissProt ID	Q9Y345
면역원	인자 Glyt2 의 합성 펩타이드

배경

나름 및 알코올 의존성 글리신 수용체 2

연구 분야

이미지 데이터



Jurkat C6 세포에서 Glyt2 항체를 사용하여 Glyt2 를 확인했습니다.