

제품명: 글루타티온 합성효소 토끼 단클론 항체

카탈로그 번호: AMRe85621

연구용 전용

요약

설명	재조합토끼단클론항체
숙주	토끼
적용	WB,IHC,ICC
반응성	인간 쥐 생체
결합	비결합
변형	수정치 없음
아이소타입	IgG
클론성	단클론
형태	액체
농도	-
Storage	Aliquot 하여 -20°C 에 보관(12 개월 유효). 냉동/해동 반복을 피하십시오.
Shipping	Ice bags
버퍼	0.05% 아지다티움 0.05% 보르나이트 50% 글리세롤 함유한 TBS 용액에 저장된 형태
정제	천상정제

적용

희석 비율	WB 1:500-1:1000,IHC 1:50-1:100,ICC 1:50-1:200
분자량	Calculated MW: 52 kDa; Observed MW: 52 kDa

항원 정보

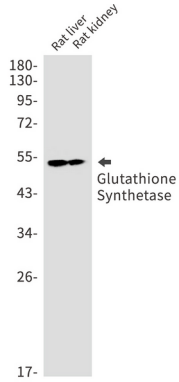
유전자명	Glutathione Synthetase
다른 이름	Glutathione synthase; Glutathione synthetase; GSH S; GSH synthetase; GSH-S; GSHS; GSS; HEL-S-64p; HEL-S-88n
유전자 ID	2937.0
SwissProt ID	P48637
면역원	인간 글루타티온 합성효소 항원 1-100

배경

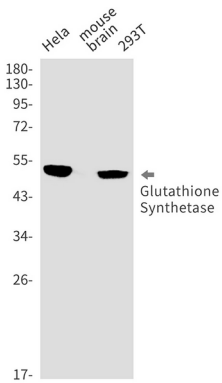
항체: 글루타티온 합성효소 L-시테인과 글루타메이트에 의해 글루타티온 2/2 단계

연구 분야

이미지 데이터



글루타온합성효소를 사용하여 생쥐 간 및 신장에서 글루타온합성의 위치를 분석하였다.



HeLa 세포, 마우스 뇌, 293T 세포, Jurkat 세포 등에서 글루타온합성효소를 사용하여 글루타온합성의 위치를 분석하였다.