

제품명: 포도당 6-인산 탈수소효소 토끼 단클론 항체

카탈로그 번호: AMRe85615

연구용 전용

요약

설명	재조합 토끼 단클론 항체
숙주	토끼
적용	WB, IHC, IP
반응성	인간 쥐
결합	비결합
변형	수정치 없음
아이소타입	IgG
클론성	단클론
형태	액체
농도	-
Storage	Aliquot 하여 -20°C 에 보관(12 개월 유효). 냉동/해동 반복을 피하십시오.
Shipping	Ice bags
버퍼	0.05% 아지다 트루프, 0.05% 보르단 빌릿, 50% 글리세롤 함유된 TBS 용액에 정제된 형태
정제	천상정제

적용

희석 비율	WB 1:500-1:1000, IHC 1:50-1:100, IP 1:10-1:20
분자량	Calculated MW: 59 kDa; Observed MW: 59 kDa

항원 정보

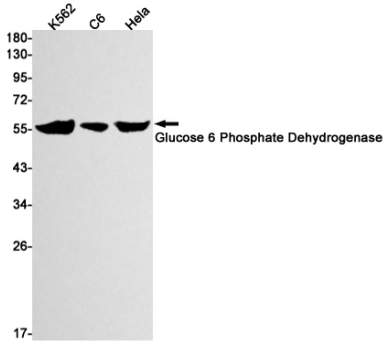
유전자명	Glucose 6 Phosphate Dehydrogenase
다른 이름	G6PD; Glucose-6-phosphate 1-dehydrogenase; G6PD
유전자 ID	2539.0
SwissProt ID	P11413
면역원	인간 포도당 6-인산 탈수소효소의 재조합 단백질

배경

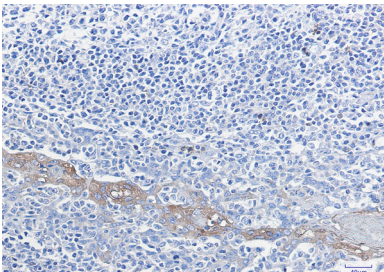
이 효소는 해당작용의 후반부에서 글리코분해의 6-인산의 속제 단계를 촉매합니다. 이 효소의 주요 기능은 산 및 항에 필요한 환원(NADPH)과 NAD⁺을 제공하는 것입니다.

연구 분야

이미지 데이터



K562, C6, HeLa 세포용 단백질 추출액에 6-인산탈수소효소 항체를 사용하여 6-인산탈수소효소의 웨스턴 블롯 분석을 하였다.



파파에프틴인 평드조에 대해 6-인산탈수소 효소를 이용한 면역조직화 분석을 하였다. 항원 화해는 고압온 조건인 산성 pH 6.0 용액을 사용하였다.