

제품명: GLI3 토끼 단클론 항체

카탈로그 번호: AMRe85613

연구용 전용

요약

설명	재조합 토끼 단클론 항체
숙주	표기
적용	WB, ICC
반응성	인간
결합	비결합
변형	수정치 없음
아이소타입	IgG
클론성	단클론
형태	액체
농도	-
Storage	Aliquot 하여 -20°C 에 보관(12 개월 유효). 냉동/해동 반복을 피하십시오.
Shipping	Ice bags
버퍼	0.05% 아지다 트루프 0.05% 보오 단백질 50% 글리세롤 함유된 TBS 용액에 정제된 형태
정제	천상정제

적용

희석 비율	WB 1:500-1:1000, ICC 1:50-1:200
분자량	Calculated MW: 170 kDa; Observed MW: 200 kDa

항원 정보

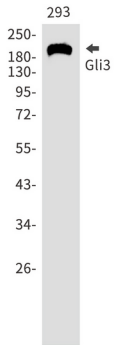
유전자명	GLI3
다른 이름	GLI3-190; GLI3FL; GLI3-83; GLI3 C-terminally truncated form
유전자 ID	463369.0
SwissProt ID	Q5IS56
면역원	Gli3 의 재조합 단백질

배경

이 유전자는 Sonic hedgehog(Shh) 경로의 전 활성자 및 억제자로서 증가를 해 사별에 관여한다.

연구 분야

이미지 데이터



GLI3 항을 사용하여 293 세포에서 Gli3의 위치를 분석을 수행합니다.