

**제품명: GNE** 토끼 단클론 항체

**카탈로그 번호: AMRe85612**

연구용 전용

## 요약

설명	재조합 토끼 단클론 항체
숙주	토끼
적용	WB, IP
반응성	인간
결합	비결합
변형	수정치 없음
아이소타입	IgG
클론성	단클론
형태	액체
농도	-
Storage	Aliquot 하여 $-20^{\circ}\text{C}$ 에 보관(12 개월 유효). 냉동/해동 반복을 피하십시오.
Shipping	Ice bags
버퍼	0.05% 아지다티륨 0.05% 보르나비리우스 50% 글세롤 함유한 TBS 용액에 정제된 항체
정제	천상정제

## 적용

희석 비율	WB 1:500-1:1000, IP 1:10-1:20
분자량	Calculated MW: 79 kDa; Observed MW: 75 kDa

## 항원 정보

유전자명	GNE
다른 이름	NM; DMRV; IBM2; Uae1; GLCNE
유전자 ID	10020.0
SwissProt ID	Q9Y223
면역원	인간 GLCNE 의 항원 펩타이드

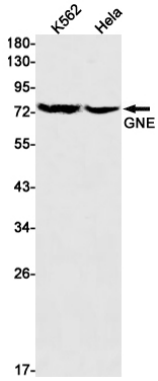
## 배경

사람의 전체 N-아세틸글루코사민(NeuAc)의 합성을 조절합니다. 초발생 단백질 결핍을 통해 조직의 정상적인 합성을 억제합니다. 이는 세포 접착, 신호 전달, 중성지방 합성, 유전자 발현 등에 관여합니다.

## 연구 분야

-

## 이미지 데이터



GNE 항체를 사용하여 K562 및 HeLa 세포에서 GNE의 위치를 확인했습니다.