

제품명: GLB1 토끼 단클론 항체

카탈로그 번호: AMRe85611

연구용 전용

요약

설명	재조합 토끼 단클론 항체
숙주	토끼
적용	WB
반응성	인간 쥐 생체
결합	비결합
변형	수정치 없음
아이소타입	IgG
클론성	단클론
형태	액체
농도	-
Storage	Aliquot 하여 -20°C 에 보관(12 개월 유효). 냉동/해동 반복을 피하십시오.
Shipping	Ice bags
버퍼	0.05% 아지드 트롬 0.05% 보르나이트 50% 글세롤 함유 TBS 용액에 정제된 형태
정제	천상정제

적용

희석 비율	WB 1:500-1:1000
분자량	Calculated MW: 76 kDa; Observed MW: 80 kDa

항원 정보

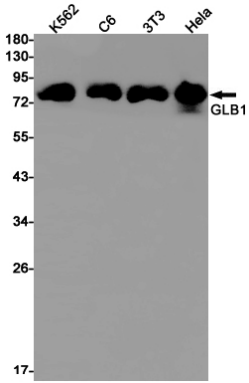
유전자명	GLB1
다른 이름	GLB1; ELNR1; Beta-galactosidase; Acid beta-galactosidase; Lactase; Elastin receptor 1
유전자 ID	2720.0
SwissProt ID	P16278
면역원	인간 GLB1 의 합성 펩타이드

배경

강력히 아지드 트롬과 보르나이트를 함유한 글세롤이 함유된 TBS 용액에 정제된 형태를 제공합니다.

연구 분야

이미지 데이터



K562, C6, 3T3, HeLa 세포에서 GLB1 항체를 사용하여 GLB1의 위도 부분을 추출한다.