

제품명: GFPT1 토끼 단클론 항체

카탈로그 번호: AMRe85609

연구용 전용

요약

설명	재조합 토끼 단클론 항체
숙주	토끼
적용	WB, IHC, IP
반응성	인간
결합	비결합
변형	수정되지 않음
아이소타입	IgG
클론성	단클론
형태	액체
농도	-
Storage	Aliquot 하여 -20°C 에 보관(12개월 유효). 냉동/해동 반복을 피하십시오.
Shipping	Ice bags
버퍼	0.05% 아지다티움, 0.05% 보르네올, 50% 글리세롤, 1% BSA 용액에 저장된 항체
정제	천상정제

적용

희석 비율	WB 1:500-1:1000, IHC 1:50-1:100, IP 1:10-1:20
분자량	Calculated MW: 79 kDa; Observed MW: 79 kDa

항원 정보

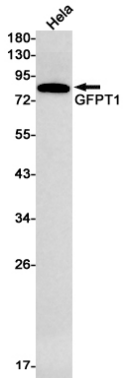
유전자명	GFPT1
다른 이름	GFA; GFAT; GFPT; MSLG; CMS12; GFAT1; CMSTA1; GFAT 1; GFAT1m; GFPT1L
유전자 ID	2673.0
SwissProt ID	Q06210
면역원	인간 GFPT1의 일부분입니다

배경

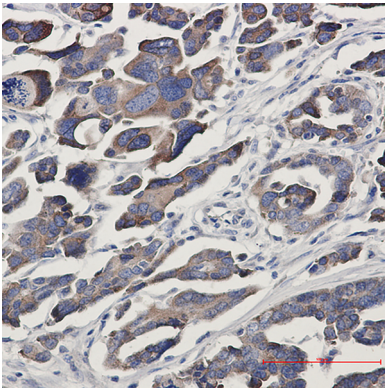
핵심 인공 지능 포당유를 조절한다. 단백질 N- 및 O- 결합에 필요한 전제 기능을 조절하는 데 관여할 가능성이 높습니다. 세포주기 ARNTL/BMAL1 및 CRY1의 일부분을 조절한다.

연구 분야

이미지 데이터



GFPT1 항체를 사용하여 HeLa 세포 용출액에서 GFPT1의 위치 단백질을 수행했다



GFPT1 항체를 사용하여 파라핀포매인 담양 조직면역조직화학 실험을 위해 고온 조건을 pH 6.0 용액 사용했다