

제품명: SMN 토끼 단클론 항체

카탈로그 번호: AMRe85606

연구용 전용

요약

설명	재조합 토끼 단클론 항체
숙주	표기
적용	WB, ICC
반응성	인간
결합	비결합
변형	수정되지 않음
아이소타입	IgG
클론성	단클론
형태	액체
농도	-
Storage	Aliquot 하여 -20°C 에 보관(12 개월 유효). 냉동/해동 반복을 피하십시오.
Shipping	Ice bags
버퍼	0.05% 아지다티륨 0.05% 보르나비리딘 50% 글리세롤 함유된 TBS 용액에 저장된 형태
정제	천상정제

적용

희석 비율	WB 1:500-1:1000, ICC 1:50-1:200
분자량	Calculated MW: 32 kDa; Observed MW: 35 kDa

항원 정보

유전자명	SMN
다른 이름	SMN1; SMN; SMNT; SMN2; SMNC; Survival motor neuron protein; Component of gems 1; Gemin-1
유전자 ID	6606.0
SwissProt ID	Q16637
면역원	인간 Gemin 1 의 항원 펩타이드

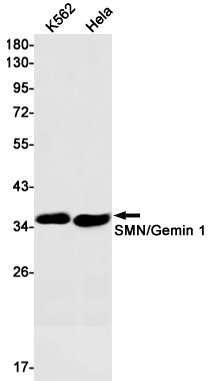
배경

SMN 복합체는 세포에서 스몰리본 snRNP 조립에 필요한 역할을 하며, 전령 RNA(pre-mRNA) 스몰리에 결합한다. 또한 snRNP 대에 결합할 수 있다.

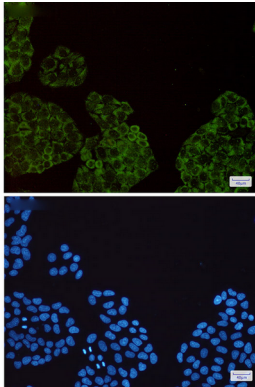
연구 분야

-

이미지 데이터



K562 및 HeLa 세포 용출액에 SMN 항를 사용하여 SMN/Gemin 1의 위치 단백질을 추출한다.



Gemin 1 항와 DAPI(청색)를 사용하여 HeLa 세포에서 Gemin 1(녹색)의 면역 표지 반응을 수행했다.