

제품명: 젤솔린 토끼 단클론 항체

카탈로그 번호: AMRe85604

연구용 전용

요약

설명	재조합 토끼 단클론 항체
숙주	토끼
적용	WB, IHC, ICC
반응성	인간 쥐
결합	비결합
변형	수정치 없음
아이소타입	IgG
클론성	단클론
형태	액체
농도	-
Storage	Aliquot 하여 -20°C 에 보관(12 개월 유효). 냉동/해동 반복을 피하십시오.
Shipping	Ice bags
버퍼	0.05% 아지다티륨 0.05% 보오단백질 및 50% 글리세롤 함유한 TBS 용액에 정제된 항체
정제	천상정제

적용

희석 비율	WB 1:500-1:1000, IHC 1:50-1:100, ICC 1:50-1:200
분자량	Calculated MW: 86 kDa; Observed MW: 86 kDa

항원 정보

유전자명	Gelsolin
다른 이름	ADF; AGEL; Brevin; Gelsolin; Gsn
유전자 ID	2934.0
SwissProt ID	P06396
면역원	인간 젤솔린의 항원 펩타이드

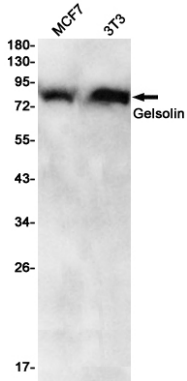
배경

칼슘 조절에 관여하는 단백질인 젤솔린(Gelsolin)은 액틴(Actin)에 결합하여 액틴을 방합(解聚)시킨다. 또한, 젤솔린은 액틴을 방합하는 것을 촉진(促進)할 뿐만 아니라, 형성된 액틴을 방합할 수도 있다. 세포형질막에 관여한다.

연구 분야

-

이미지 데이터



MCF-7 및 3T3 세포에서 Gelsolin 항체를 사용하여 Gelsolin 단백질 발현을 분석했다.