

제품명: GDF15 토끼 단클론 항체

카탈로그 번호: AMRe85603

연구용 전용

요약

| | |
|----------|---|
| 설명 | 재조합 토끼 단클론 항체 |
| 숙주 | 토끼 |
| 적용 | WB |
| 반응성 | 인간 |
| 결합 | 비결합 |
| 변형 | 수정치 없음 |
| 아이소타입 | IgG |
| 클론성 | 단클론 |
| 형태 | 액체 |
| 농도 | - |
| Storage | Aliquot 하여 -20°C 에 보관(12 개월 유효). 냉동/해동 반복을 피하십시오. |
| Shipping | Ice bags |
| 버퍼 | 0.05% 아지다티움 0.05% 보르나트 50% 글리세롤 함유 TBS 용액에 정제된 항체 |
| 정제 | 천상정제 |

적용

| | |
|-------|--|
| 희석 비율 | WB 1:500-1:1000 |
| 분자량 | Calculated MW: 34 kDa; Observed MW: 34 kDa |

항원 정보

| | |
|--------------|---|
| 유전자명 | GDF15 GDF15; MIC1; PDF; PLAB; PTGFB; Growth/differentiation factor 15; GDF-15; Macrophage |
| 다른 이름 | inhibitory cytokine 1; MIC-1; NSAID-activated gene 1 protein; NAG-1; NSAID-regulated gene 1 protein; NRG-1; Placental TGF-beta; Placental bone morphogenetic |
| 유전자 ID | 9518.0 |
| SwissProt ID | Q99988 |
| 면역원 | 인간 GDF15의 합성 펩타이드 |

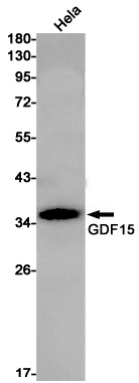
배경

본 제품은 인간을 대상으로 하며, 쥐와 같은 다른 동물 종에서는 일반적으로 사용되지 않습니다.

연구 분야

TGF- β 신호전달 경로

이미지 데이터



GDF15 항를 사용하여 HeLa 세포 용출액에서 GDF15의 위치를 분석을 수행합니다.