

**제품명: GCLC** 토끼 단클론 항체

**카탈로그 번호: AMRe85601**

연구용 전용

## 요약

설명	재조합 토끼 단클론 항체
숙주	묘
적용	WB, IP
반응성	쥐 생체
결합	비결합
변형	수정치 없음
아이소타입	IgG
클론성	단클론
형태	액체
농도	-
Storage	Aliquot 하여 $-20^{\circ}\text{C}$ 에 보관(12 개월 유효). 냉동/해동 반복을 피하십시오.
Shipping	Ice bags
버퍼	0.05% 아지다 트루름 0.05% 보오 단백질 및 50% 글리세롤 함유한 TBS 용액에 저장된 형태
정제	천상정제

## 적용

희석 비율	WB 1:500-1:1000, IP 1:10-1:20
분자량	Calculated MW: 73 kDa; Observed MW: 73 kDa

## 항원 정보

유전자명	GCLC
다른 이름	GCLC; GLCL; GLCLC; Glutamate--cysteine ligase catalytic subunit; GCS heavy chain; Gamma-ECS; Gamma-glutamylcysteine synthetase
유전자 ID	2729.0
SwissProt ID	P48506
면역원	인 GCLC의 항원 펩타이드

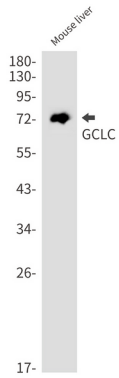
## 배경

항원: 글루탐산-시스테인 리아제-시테인-글루탐산 리아제-시테인-글루탐산 1/2 단위

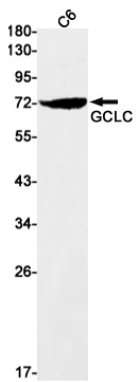
## 연구 분야

-

## 이미지 데이터



GCLC 항체를 사용하여 마우스 간에서 GCLC를 웨스턴 블롯 분석했다.



GCLC 항체를 사용하여 C6 세포 용출액에서 GCLC를 웨스턴 블롯 분석했다.