

제품명: GCLC 토끼 단클론 항체

카탈로그 번호: AMRe85600

연구용 전용

요약

설명	재조합 토끼 단클론 항체
숙주	묘
적용	WB
반응성	인공 펩타이드
결합	비결합
변형	수정치 없음
아이소타입	IgG
클론성	단클론
형태	액체
농도	-
Storage	Aliquot 하여 -20°C 에 보관(12 개월 유효). 냉동/해동 반복을 피하십시오.
Shipping	Ice bags
버퍼	0.05% 아지다 트루프, 0.05% 보르네올, 50% 글리세롤, 1% 헴인, TBS 용액에 저장된 형태
정제	천상정제

적용

희석 비율	WB 1:500-1:1000
분자량	Calculated MW: 73 kDa; Observed MW: 73 kDa

항원 정보

유전자명	GCLC
다른 이름	GCLC; GLCL; GLCLC; Glutamate--cysteine ligase catalytic subunit; GCS heavy chain; Gamma-ECS; Gamma-glutamylcysteine synthetase
유전자 ID	2729.0
SwissProt ID	P48506
면역원	인공 GCLC 의 재조합 단백질

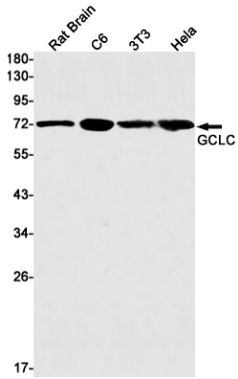
배경

항원: 인공 펩타이드 L-시테인과 글루타미노산의 1/2 단위

연구 분야

-

이미지 데이터



GCLC 항체를 사용하여 쥐 뇌, C6, 3T3, HeLa 세포 등에서 GCLC를 확인했습니다.