

**제품명: GCET2** 토끼 단클론 항체

**카탈로그 번호: AMRe85599**

연구용 전용

## 요약

설명	재조합토끼단클론항체
숙주	표기
적용	WB,IHC,ICC
반응성	인간
결합	비결합
변형	수정치 없음
아이소타입	IgG
클론성	단클론
형태	액체
농도	-
Storage	Aliquot 하여 $-20^{\circ}\text{C}$ 에 보관(12 개월 유효). 냉동/해동 반복을 피하십시오.
Shipping	Ice bags
버퍼	0.05% 아지다티륨 0.05% 보오단백질 및 50% 글리세롤 함유된 TBS 용액에 정제된 항체
정제	천상정제

## 적용

희석 비율	WB 1:500-1:1000, IHC 1:50-1:100, ICC 1:50-1:200
분자량	Calculated MW: 21 kDa; Observed MW: 21 kDa

## 항원 정보

유전자명	GCET2
다른 이름	GCAT2; Gcct; Gcsam; hGAL; M17; M17 L
유전자 ID	257144.0
SwissProt ID	Q8N6F7
면역원	인간 GCET2 의 재조합 단백질

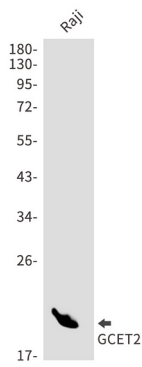
## 배경

연구용 전용 용액에 대한 IL-6 의 동체 효과를 포함하여 RhoA 신호전달 경로의 활성을 억제하여 RhoA 활성이 증가하면 신호전달 단백질 ROCK 이 활성화되어 근육 및 림프계의 운동이 억제된다 또한 SYK 키나제 활성을 통해 작용하는 세포 수용체 신호전달 조절자도 포함한다

## 연구 분야

-

## 이미지 데이터



GCET2 향를 사용하여 Raji 세 그룹에서 GCET2 의 위도 분석을 수행합니다.