

제품명: GNA13 토끼 단클론 항체

카탈로그 번호: AMRe85591

연구용 전용

요약

설명	재조합 토끼 단클론 항체
숙주	토끼
적용	WB, IHC
반응성	인간
결합	비결합
변형	수정치 없음
아이소타입	IgG
클론성	단클론
형태	액체
농도	-
Storage	Aliquot 하여 -20°C 에 보관(12 개월 유효). 냉동/해동 반복을 피하십시오.
Shipping	Ice bags
버퍼	0.05% 아지드 트류프, 0.05% 보오 단백질 및 50% 글리세롤 함유한 TBS 용액에 저장된 형태
정제	천상정제

적용

희석 비율	WB 1:500-1:1000, IHC 1:50-1:100
분자량	Calculated MW: 44 kDa; Observed MW: 44 kDa

항원 정보

유전자명	GNA13
다른 이름	guanine nucleotide binding protein (G protein); alpha 13; G13
유전자 ID	10672.0
SwissProt ID	Q14344
면역원	인간 Ig 단백질 알파 13의 합성 펩타이드

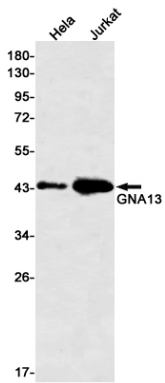
배경

구아닌 뉴클레오타이드 결합 단백질(G 단백질)은 다양한 신호 전달 시스템에서 조절 또는 신호 전달에 작용한다(PubMed:15240885, PubMed:16787920, PubMed:16705036, PubMed:27084452). GNA13은 RhoGEF(ARHGEF1/p115RhoGEF, ARHGEF11/PDZ-RhoGEF 및 ARHGEF12/LARG)에 결합하여 활성 G 단백질 키아제인 RhoA를 활성화한다(PubMed:15240885, PubMed:12515866). GNA13의 주요 신호 전달은 후천성 인자 AP-1(활성 단백질)을 조절한다. RhoA/ROCK 신호전

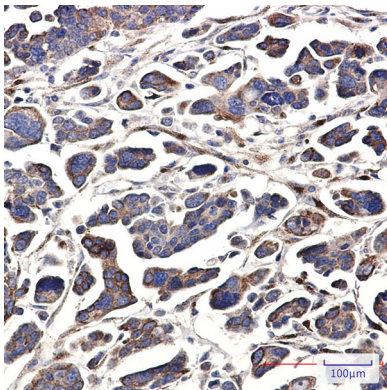
달걀을 함유하여 중성 세포의 침윤 및 이동을 촉진한다 (PubMed:16787920, PubMed:16705036, PubMed:27084452). Rho 활성은 무배아 CDH1 매개 세포 접착을 억제한다 (PubMed:11976333).

연구 분야

이미지 데이터



Hela 및 Jurkat 세포 용출액에 GNA13 항체를 사용하여 GNA13 [KO 검출]에 대한 위양성 반응을 수행합니다.



과편에 포함된 양극성 조건에 대한 GNA13 항체를 사용하여 조직화학을 수행했다. 항체화하는 고온 조건은 1시간 6.0 용액 사용했다.