

제품명: FRA2 토끼 단클론 항체

카탈로그 번호: AMRe85581

연구용 전용

요약

설명	재조합 토끼 단클론 항체
숙주	토끼
적용	WB, IP
반응성	인간
결합	비결합
변형	수정치 없음
아이소타입	IgG
클론성	단클론
형태	액체
농도	-
Storage	Aliquot 하여 -20°C 에 보관(12 개월 유효). 냉동/해동 반복을 피하십시오.
Shipping	Ice bags
버퍼	0.05% 아지다 트루프, 0.05% 보르딘 필릿, 50% 글세롤 함유된 TBS 용액에 정제된 형태
정제	천상정제

적용

희석 비율	WB 1:500-1:1000, IP 1:10-1:20
분자량	Calculated MW: 35 kDa; Observed MW: 35-45 kDa

항원 정보

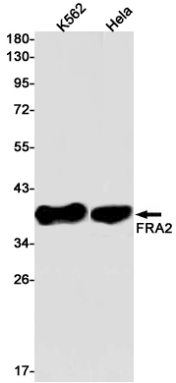
유전자명	FRA2
다른 이름	FOSL2; FRA2; Fos-related antigen 2; FRA-2
유전자 ID	2355.0
SwissProt ID	P15408
면역원	인간 FRA2의 합성 펩타이드

배경

피셔의 생체 크로마틴 조절 (유도분), JUN 과염색형에 LIF 전활형 (유도분), PGE2 에 의해 유도된 조골세포에서 CEBPB 전활형 (유도분)

연구 분야

이미지 데이터



K562 및 HeLa 세포 용출액에 FRA2 항체를 사용하여 FRA2의 위치 단백질을 추출합니다.