

**제품명:** 피블린 1 토끼 단클론 항체

**카탈로그 번호:** AMRe85568

연구용 전용

## 요약

설명	재조합 피블린 항체
숙주	토끼
적용	WB, IP
반응성	인자 쥐
결합	비결합
변형	수정치 없음
아이소타입	IgG
클론성	단클론
형태	액체
농도	-
Storage	Aliquot 하여 $-20^{\circ}\text{C}$ 에 보관(12 개월 유효). 냉동/해동 반복을 피하십시오.
Shipping	Ice bags
버퍼	0.05% 아지다 트루프 0.05% 보르나트 50% 글세롤 함유 TBS 용해정제 항체
정제	천상정제

## 적용

희석 비율	WB 1:500-1:1000, IP 1:10-1:20
분자량	Calculated MW: 77 kDa; Observed MW: 77 kDa

## 항원 정보

유전자명	Fibulin 1
다른 이름	FBLN; FIBL1
유전자 ID	2192.0
SwissProt ID	P23142
면역원	인자 피블린 1의 재조합 단백질

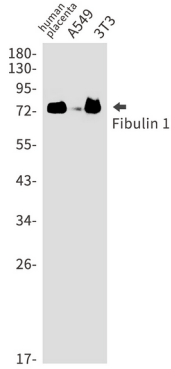
## 배경

피블린은 섬유아세포의 기질에 통합된 세포외기질(ECM) 내 단백질 성분이며 세포 접착 및 이동에 관여합니다. 특히, 피블린은 ECM 구조를 유지하는 데 중요한 역할을 하며, 특히 기질에 결합하여 세포-세포 상호작용을 조절합니다. 또한, 피블린은 ECM 구조를 유지하는 데 중요한 역할을 하며, 특히 기질에 결합하여 세포-세포 상호작용을 조절합니다. 또한, 피블린은 ECM 구조를 유지하는 데 중요한 역할을 하며, 특히 기질에 결합하여 세포-세포 상호작용을 조절합니다.

## 연구 분야

-

## 이미지 데이터



인간 태반 A549, 3T3 세포 용출액에 대해 Fibulin 1 항체를 사용하여 과발현을 확인하는 실험을 수행했습니다.