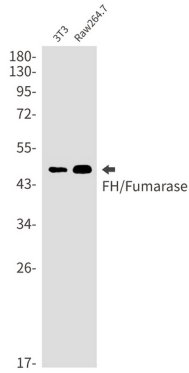


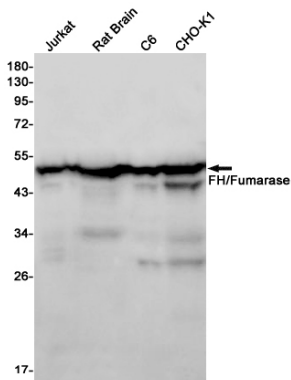
연구 분야

-

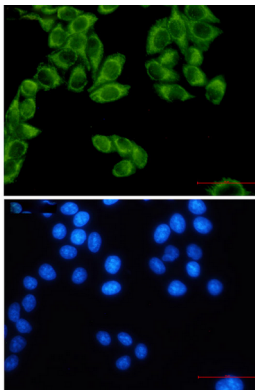
이미지 데이터



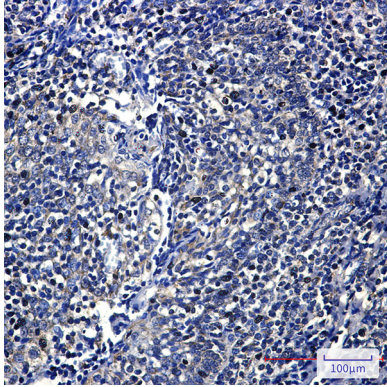
FH 항체를 사용하여 3T3 및 Raw264.7 세포에서 FH/퀴리치아워 단백질 발현을 확인함



FH/퀴리치아워 항체를 사용하여 Jurkat, 쥐 뇌, C6, CHO-K1 세포에서 FH/퀴리치아워 단백질 발현을 확인함



FH 항체(녹색)와 DAPI(청색)를 사용하여 HeLa 세포에서 FH를 면역세포화시킨 결과



과민에 포함된 인산염이 pH 향상을 위한 완충작용을 하였다. 향은 화학적 고압 조건인 100psi, pH 6.0 용액을 사용하였다.