

제품명: FAM50A 토끼 단클론 항체

카탈로그 번호: AMRe85557

연구용 전용

요약

설명	재조합 토끼 단클론 항체
숙주	묘기
적용	WB, IHC, ICC, IP
반응성	인간 쥐 생체 항원
결합	비결합
변형	수정치 없음
아이소타입	IgG
클론성	단클론
형태	액체
농도	0.53mg/ml. 본 제품의 농도는 재조비에 따라 다를 수 있습니다.
Storage	Aliquot 하여 -20°C 에 보관 (12 개월 유효). 냉동/해동 반복을 피하십시오.
Shipping	Ice bags
버퍼	0.05% 아지드 트류름 0.05% 보온 단백질 및 50% 글리세롤 함유된 TBS 용액에 저장된 형태
정제	천상정제

적용

희석 비율	WB 1:500-1:1000, IHC 1:50-1:100, ICC 1:50-1:200, IP 1:10-1:20
분자량	Calculated MW: 40 kDa; Observed MW: 40 kDa

항원 정보

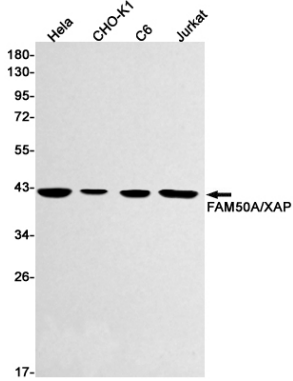
유전자명	FAM50A
다른 이름	family with sequence similarity 50 member A; 9F; XAP5; HXC26; HXC-26; DXS9928E
유전자 ID	9130.0
SwissProt ID	Q14320
면역원	인간 FAM50A 의 항원 펩타이드

배경

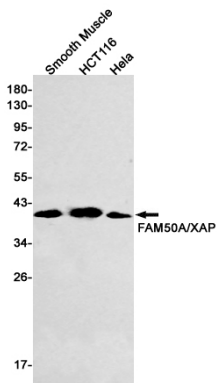
DNA 결합 단백질 또는 전사 인자일 수 있습니다.

연구 분야

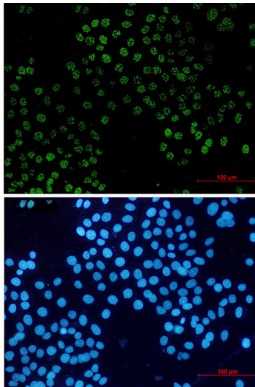
이미지 데이터



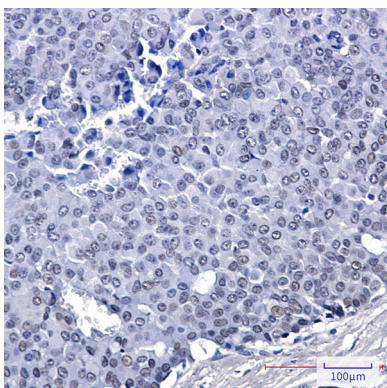
FAM50A 항체를 사용하여 HeLa, CHO-K1, C6, Jurkat 세포 등에서 FAM50A/XAP의 위치 단백질을 확인하였다.



FAM50A/XAP 항체를 사용하여 평근, HCT116, HeLa 세포 등에서 FAM50A/XAP의 위치 단백질을 확인하였다.



FAM50A 항체와 DAPI(청색)를 사용하여 핵과 FAM50A(녹색)를 면역세포화분한 결과



파판코프막염 유방 조직에 FAM50A 항체를 이용한 조직화분을 확인하였다. 항원복색은 고압온조색의 조건을 pH 6.0 용액을 사용하였다.

