

제품명: 팩터 D 토끼 단클론 항체

카탈로그 번호: AMRe85553

연구용 전용

요약

설명	재조합 토끼 단클론 항체
숙주	토끼
적용	WB
반응성	인간
결합	비결합
변형	수정치 없음
아이소타입	IgG
클론성	단클론
형태	액체
농도	-
Storage	Aliquot 하여 -20°C 에 보관(12 개월 유효). 냉동/해동 반복을 피하십시오.
Shipping	Ice bags
버퍼	0.05% 아지다티움 0.05% 보르나이트 50% 글세롤 함유한 TBS 용액에 정제된 항체
정제	천상정제

적용

희석 비율	WB 1:500-1:1000
분자량	Calculated MW: 27 kDa; Observed MW: 27 kDa

항원 정보

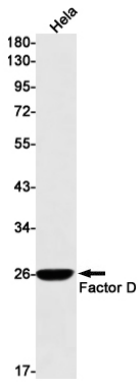
유전자명	Factor D
다른 이름	DF; ADN; PFD; ADIPSIN
유전자 ID	1675.0
SwissProt ID	P00746
면역원	인간 제 2 응집인자 합성 단백질

배경

인간 D는 인간 B-가장 C3b와 복합체를 형성할 때를 포함하여 C3bbb 복합체를 활성화하고 이 복합체는 대장균의 C3 전환기 단백과 그 기능은 대장균의 C1s와 유사합니다.

연구 분야

이미지 데이터



Factor D 항을 사용하여 HeLa 세포 용출액에서 Factor D의 단백질을 검출하였다.