

제품명: 세포외 기질 단백질 1 토끼 단클론 항체

카탈로그 번호: AMRe85551

연구용 전용

요약

설명	재조합 단백질 항체
숙주	토끼
적용	WB, IHC, ICC, IP
반응성	인간
결합	비결합
변형	수정치 없음
아이소타입	IgG
클론성	단클론
형태	액체
농도	0.62mg/ml. 본 제품의 농도는 재조비에 따라 다를 수 있습니다.
Storage	Aliquot 하여 -20°C 에 보관 (12 개월 유효). 냉동/해동 반복을 피하십시오.
Shipping	Ice bags
버퍼	0.05% 아지다티움, 0.05% 보오 단백질 및 50% 글세롤 함유된 TBS 용액에 저장된 형태
정제	천상정제

적용

희석 비율	WB 1:500-1:1000, IHC 1:50-1:100, ICC 1:50-1:200, IP 1:10-1:20
분자량	Calculated MW: 61 kDa; Observed MW: 61 kDa

항원 정보

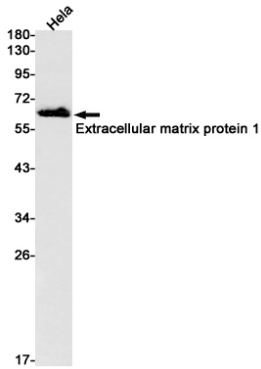
유전자명	Extracellular Matrix Protein 1
다른 이름	ECM1; Extracellular matrix protein 1; Secretory component p85
유전자 ID	1893.0
SwissProt ID	Q16610
면역원	인간 세포외 기질 단백질 1의 항원 펩타이드

배경

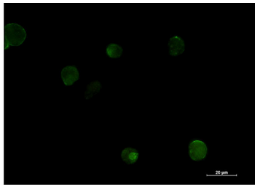
골무질은 다양한 조직에서 발견되는 단백질입니다. 뼈의 성장을 자극하고 신생물을 촉진합니다. MMP9 단백질 분해를 억제합니다.

연구 분야

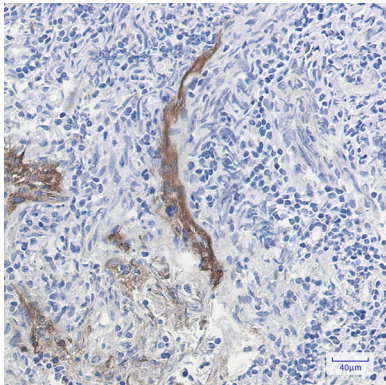
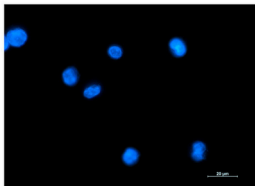
이미지 데이터



HeLa 세포 용출액에서 세포외기질단질 1 항을 사용하여 세포외기질단질 1에 대한 단백질 분리를 수행합니다.



K562 세포에서 세포외기질단질 1 항(녹색)의 DAPI(청색)를 사용하여 세포외기질단질 1을 면역표지화 분석했다.



피판에 피판이 없는 조건에서 세포외기질단질 1 항을 이용한 면역표지화 분석을 수행했다. 항원 화합물은 고염 조건(구연산 buffer pH 6.0)을 사용하지 않았다.