

**제품명: EWSR1** 토끼 단클론 항체

**카탈로그 번호: AMRe85549**

연구용 전용

## 요약

설명	재조합토끼단클론항체
숙주	표기
적용	WB, ICC
반응성	인간
결합	비결합
변형	수정치 없음
아이소타입	IgG
클론성	단클론
형태	액체
농도	-
Storage	Aliquot 하여 $-20^{\circ}\text{C}$ 에 보관(12개월 유효). 냉동/해동 반복을 피하십시오.
Shipping	Ice bags
버퍼	0.05% 아지다티륨 0.05% 보오단백질 및 50% 글리세롤 함유한 TBS 용액에 정제된 형태
정제	천상정제

## 적용

희석 비율	WB 1:500-1:1000, ICC 1:50-1:200
분자량	Calculated MW: 68 kDa; Observed MW: 85 kDa

## 항원 정보

유전자명	EWSR1
다른 이름	EWSR1; EWS; RNA-binding protein EWS; EWS oncogene; Ewing sarcoma breakpoint region 1 protein
유전자 ID	2130.0
SwissProt ID	Q01844
면역원	인간 EWSR1의 항원 펩타이드

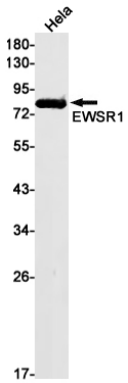
## 배경

일차로 제작되었습니다. EWS 유전자(EFPS)은 종양생과 연관되어 있습니다. 이 유전자가 복제되어 CTD-POLII의 정상 기능을 방해하여 종양을 유발할 수 있습니다.

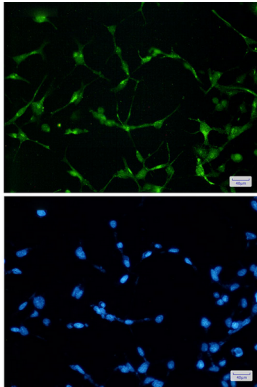
## 연구 분야

-

## 이미지 데이터



EWSR1 항체를 사용하여 HeLa 세포 용출물에 EWSR1의 위치 단백질 분석을 수행했다.



EWSR1 항체와 DAPI(청색)를 사용하여 293t 세포에 EWSR1(녹색)의 면역세포 화학 분석을 수행했다.