

제품명: 에스트로겐 수용체 알파 토끼 단클론 항체

카탈로그 번호: AMRe85547

연구용 전용

요약

설명	재조합 토끼 단클론 항체
숙주	토끼
적용	WB, IHC, ICC, IP
반응성	인간
결합	비결합
변형	수정치 없음
아이소타입	IgG
클론성	단클론
형태	액체
농도	0.62mg/ml. 본 제품 농도는 제조 배치에 따라 다를 수 있습니다.
Storage	Aliquot 하여 -20°C 에 보관 (12 개월 유효). 냉동/해동 반복을 피하십시오.
Shipping	Ice bags
버퍼	0.05% 아지다티움, 0.05% 보르나트, 50% 글리세롤 함유 TBS 용액에 저장된 형태
정제	천상정제

적용

희석 비율	WB 1:500-1:1000, IHC 1:50-1:100, ICC 1:50-1:200, IP 1:10-1:20
분자량	Calculated MW: 66 kDa; Observed MW: 66 kDa

항원 정보

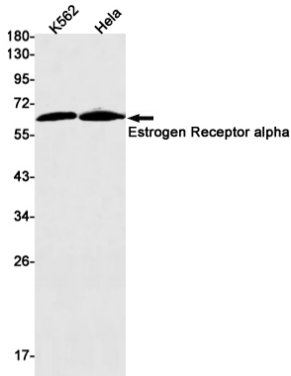
유전자명	Estrogen Receptor alpha
다른 이름	ESR1; Era; Eralpha; Estrogen receptor; Estradiol receptor; ER-alpha; Estrogen receptor 1; NR3A1; ER; ESR; ESRA; Estrogen receptor alpha
유전자 ID	2099.0
SwissProt ID	P03372
면역원	인간 에스트로겐 수용체 알파 1항원 단백질

배경

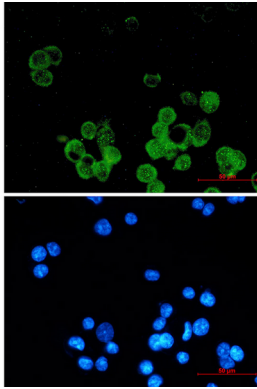
스트로이드 수용체 superfamily 구성원인 에스트로겐 수용체 (ER)은 고로 보존 DNA 결합 도메인 (DBD) 과 리간드 결합 도메인 (LBD) 을 포함한다. ER 은 에스트로겐 비활성화 도메인 (AF-1) 과 에스트로겐 활성화 도메인 (AF-2) 을 통해 조절 기능을 조절하고, 또한 전사 기구와 상호작용 파트너를 조절한다. 인화 ER 활성 조절은 종양 억제 기능을 하며, ER 은 여러 유에서 안된다.

연구 분야

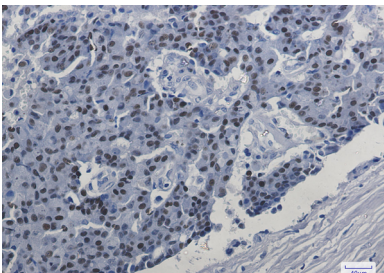
이미지 데이터



K562 및 HeLa 세포용량에서 에스트로겐수용체알파항체를 사용하여 에스트로겐수용체알파의 단백질 분을 수행한다.



에스트로겐수용체알파항체(DAPI(청색))를 사용하여 MCF-7 세포에서 에스트로겐수용체알파(녹색)의 면역표지화 분을 수행했다.



표본에 포함된 다양한 조직에 에스트로겐수용체알파항체를 용인 면역표지화 분을 수행했다. 항원 특이성은 고염 조건과 구연산 buffer pH 6.0 용액 사용했다.