

제품명: ERCC1 토끼 단클론 항체

카탈로그 번호: AMRe85545

연구용 전용

요약

설명	재조합 토끼 단클론 항체
숙주	토끼
적용	WB, ICC
반응성	인공 쥐
결합	비결합
변형	수정치 없음
아이소타입	IgG
클론성	단클론
형태	액체
농도	-
Storage	Aliquot 하여 -20°C 에 보관(12 개월 유효). 냉동/해동 반복을 피하십시오.
Shipping	Ice bags
버퍼	0.05% 아지드 트롬 0.05% 보르나이트 50% 글세롤 함유 TBS 용액(정제된 형태)
정제	천상정제

적용

희석 비율	WB 1:500-1:1000, ICC 1:50-1:200
분자량	Calculated MW: 33 kDa; Observed MW: 39 kDa

항원 정보

유전자명	ERCC1
다른 이름	ERCC1; DNA excision repair protein ERCC-1
유전자 ID	2067.0
SwissProt ID	P07992
면역원	인 ERCC1 의 합성 펩타이드

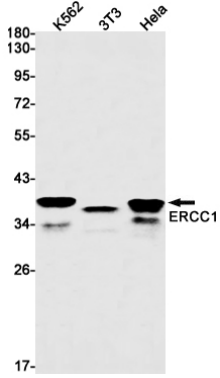
배경

모든 살아 있는 세포는 DNA 손상을 복구하기 위한 DNA 복구 시스템을 진화시켰다. 뉴클레오타이드 절단 복구(NER)는 자원이 특정 핵산에 결합하는 것 같아 선구조를 이루는 손상을 방해를 방지한다. 연구 결과에 따르면 ERCC1 의 합성 유사체(NSCLC)을 비롯한 여러 인체에서 생물 및 항체 반응 관련이 있는 것으로 나타났다.

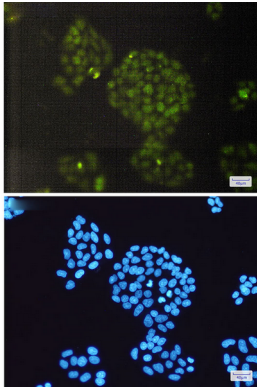
연구 분야

-

이미지 데이터



ERCC1 항체를 사용하여 K562, 3T3, HeLa 세포 용출액에서 ERCC1의 위치를 확인하는 실험 결과이다.



ERCC1 항체와 DAPI(청색)를 사용하여 HeLa 세포에서 ERCC1(녹색)의 위치를 확인하는 실험 결과이다.