

제품명: 엡신 1 토끼 단클론 항체

카탈로그 번호: AMRe85544

연구용 전용

요약

설명	재조합 토끼 단클론 항체
숙주	표기
적용	WB
반응성	인간 쥐 생체
결합	비결합
변형	수정치 없음
아이소타입	IgG
클론성	단클론
형태	액체
농도	-
Storage	Aliquot 하여 -20°C 에 보관(12 개월 유효). 냉동/해동 반복을 피하십시오.
Shipping	Ice bags
버퍼	0.05% 아지다 트루프 0.05% 보오 단백질 및 50% 글세롤 함유된 TBS 용액에 정제된 형태
정제	천상정제

적용

희석 비율	WB 1:500-1:1000
분자량	Calculated MW: 60 kDa; Observed MW: 90 kDa

항원 정보

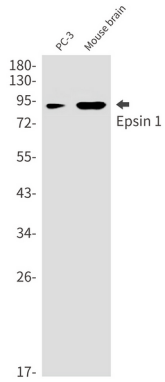
유전자명	Epsin 1
다른 이름	Epsin 1
유전자 ID	29924.0
SwissProt ID	Q9Y6I3
면역원	인간 엡신 1의 항원 펩타이드

배경

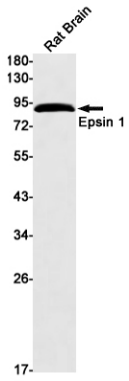
포스포이노시톨 4,5-비스포스페이트(PtdIns(4,5)P₂)가 풍부한 막에 결합한다. 막을 변형하고 클론 단백질 항원을 촉진한다. 수용체 매개 세포 내 이동을 촉진한다.

연구 분야

이미지 데이터



Epsin 1 항를 사용하여 PC-3 마우스 뇌에서 Epsin 1 의 위치를 분석을 수행했다



얍1 항를 사용하여 쥐 뇌에서 얍1 의 위치를 분석을 수행했다