

제품명: EPS15R 토끼 단클론 항체

카탈로그 번호: AMRe85543

연구용 전용

요약

설명	재조합 토끼 단클론 항체
숙주	묘
적용	WB, IP
반응성	인간
결합	비결합
변형	수정치 없음
아이소타입	IgG
클론성	단클론
형태	액체
농도	-
Storage	Aliquot 하여 -20°C 에 보관(12 개월 유효). 냉동/해동 반복을 피하십시오.
Shipping	Ice bags
버퍼	0.05% 아지드 트류프 0.05% 보르나트 및 50% 글리세롤 함유된 TBS 용액에 정제된 항체
정제	천상정제

적용

희석 비율	WB 1:500-1:1000, IP 1:10-1:20
분자량	Calculated MW: 94 kDa; Observed MW: 130 kDa

항원 정보

유전자명	EPS15R
다른 이름	EPS15R
유전자 ID	58513.0
SwissProt ID	Q9UBC2
면역원	인간 EPS15R의 항원 펩타이드

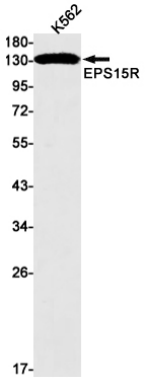
배경

클론은 노스의 구성요소로서 용해 매체에서 안정적으로 존재한다. 인테린 베타 1 (ITGB1) 및 트랜스미트 수용체 (ITFR)의 세포 표면 관련하여 ITGB1 의 세포 표면 DAB2 의 존재는 ITFR 의 세포 표면 DAB2 의 결합을 촉진한다.

연구 분야

-

이미지 데이터



EPS15R 항체를 사용하여 K562 세포 용출액에 EPS15R의 위치 단백질을 수확한다.