

제품명: Epac1 토끼 단클론 항체

카탈로그 번호: AMRe85541

연구용 전용

요약

설명	재조합 토끼 단클론 항체
숙주	토끼
적용	WB, IP
반응성	인간 쥐
결합	비결합
변형	수정치 없음
아이소타입	IgG
클론성	단클론
형태	액체
농도	-
Storage	Aliquot 하여 -20°C 에 보관(12 개월 유효). 냉동/해동 반복을 피하십시오.
Shipping	Ice bags
버퍼	0.05% 아지다티움 0.05% 보르나트 50% 글리세롤 함유된 TBS 용액에 저장된 항체
정제	천상정제

적용

희석 비율	WB 1:500-1:1000, IP 1:10-1:20
분자량	Calculated MW: 104 kDa; Observed MW: 104 kDa

항원 정보

유전자명	Epac1 RAPGEF3; CGEF1; EPAC; EPAC1; Rap guanine nucleotide exchange factor 3; Exchange factor
다른 이름	directly activated by cAMP 1; Exchange protein directly activated by cAMP 1; EPAC 1; Rap1 guanine-nucleotide-exchange factor directly activated by cAMP
유전자 ID	10411.0
SwissProt ID	O95398
면역원	인간 Epac1의 합성 펩타이드

배경

cAMP 에 의한 RaP1 활성화는 PKA 의 문해에 의해 발현된 cAMP-GEF 또는 Epac 이라고 불리는 라스 뉴클레오타이드 교환인(GEF) 계열에 의해 이루어진다. 따라서 Epac 신호는 cAMP 신호 전달 경

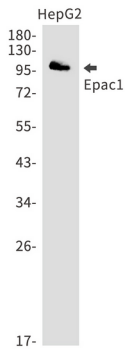
로내시딘은 cAMP 신호전달체계를 나타낸다

연구 분야

-

이미지 데이터

Epac1 항을 사용하여 HepG2 세포 용액에서 Epac1의 위단 부분을 수행한다



Epac1 항을 사용하여 BT3 세포 용액에서 Epac1의 위단 부분을 수행한다

