

제품명: ENSA 토끼 단클론 항체

카탈로그 번호: AMRe85539

연구용 전용

요약

설명	재조합 토끼 단클론 항체
숙주	토끼
적용	WB
반응성	인간 쥐 생체
결합	비결합
변형	수정치 없음
아이소타입	IgG
클론성	단클론
형태	액체
농도	-
Storage	Aliquot 하여 -20°C 에 보관(12 개월 유효). 냉동/해동 반복을 피하십시오.
Shipping	Ice bags
버퍼	0.05% 아지다 트루름 0.05% 보오 단백질 및 50% 글리세롤 함유된 TBS 용액에 저장된 형태
정제	천상정제

적용

희석 비율	WB 1:500-1:1000
분자량	Calculated MW: 13 kDa; Observed MW: 13 kDa

항원 정보

유전자명	ENSA
다른 이름	ARPP-19e
유전자 ID	2029.0
SwissProt ID	O43768
면역원	인간 ENSA 의 항원 펩타이드

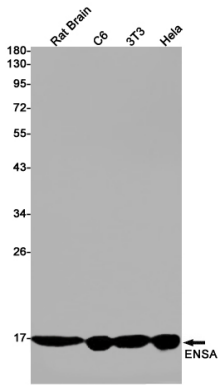
배경

이 항체는 뉴런 중 단백질 인산화 2A(PP2A)를 특이적으로 억제하는 단백질 인산화 효소 억제제이다. 세포 분열 중 Ser-67에서 인산화된 PPP2R2D(PR55-delta)와 특이적으로 결합하여 PP2A의 활성을 억제하고, PP2A를 불활성화시킨다. 이는 M 기동 단백질인 B1-CDK1 활성을 유지하는 데 필수적인 조건이다. 또한 실험용 마우스(ABCC8)와 생체용 마우스를 위한 적용한다. 주 실험 또는 마우스에 결합하는 것을 방지하고(ATP) 채널 전류를 감소시킨다.

연구 분야

-

이미지 데이터



ENSA 항를 사용하여 쥐 뇌, C6, 3T3, HeLa 세포 용출물에 ENSA의 위치를 확인하였다.