

제품명: ENO3 토끼 단클론 항체

카탈로그 번호: AMRe85538

연구용 전용

요약

설명	재조합 토끼 단클론 항체
숙주	묘
적용	WB, ICC
반응성	인간 쥐 생체
결합	비결합
변형	수정치 없음
아이소타입	IgG
클론성	단클론
형태	액체
농도	-
Storage	Aliquot 하여 -20°C 에 보관(12 개월 유효). 냉동/해동 반복을 피하십시오.
Shipping	Ice bags
버퍼	0.05% 아지드 트롬 0.05% 보르나이트 50% 글세롤 함유 TBS 용액 정제된 형태
정제	천상정제

적용

희석 비율	WB 1:500-1:1000, ICC 1:50-1:200
분자량	Calculated MW: 47 kDa; Observed MW: 47 kDa

항원 정보

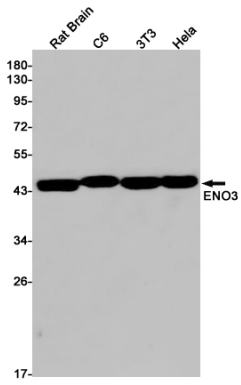
유전자명	ENO3
다른 이름	enolase 3; MSE; GSD13
유전자 ID	2027.0
SwissProt ID	P13929
면역원	인간 ENO3 의 합성 펩타이드

배경

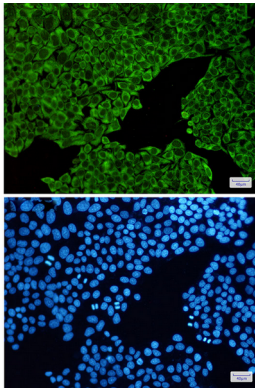
항원별 및 재제에 대한 정보가 있습니다.

연구 분야

이미지 데이터



ENO3 항을 사용하여 쥐 뇌, C6, 3T3, HeLa 세포 등에서 ENO3의 위치를 분석을 수행한다.



ENO1/ENO2/ENO3 항에 DAPI(청색)를 사용하여 HeLa 세포에서 ENO1/ENO2/ENO3(녹색)에 대한 면역세포화 분석을 하였다.