

제품명: EN1 토끼 단클론 항체

카탈로그 번호: AMRe85537

연구용 전용

요약

설명	재조합 토끼 단클론 항체
숙주	묘
적용	WB, IP
반응성	쥐
결합	비결합
변형	수정치 없음
아이소타입	IgG
클론성	단클론
형태	액체
농도	-
Storage	Aliquot 하여 -20°C 에 보관(12 개월 유효). 냉동/해동 반복을 피하십시오.
Shipping	Ice bags
버퍼	0.05% 아지다티움 0.05% 보르나이트 50% 글리세롤 함유한 TBS 용액에 정제된 형태
정제	천상정제

적용

희석 비율	WB 1:500-1:1000, IP 1:10-1:20
분자량	Calculated MW: 40 kDa; Observed MW: 50 kDa

항원 정보

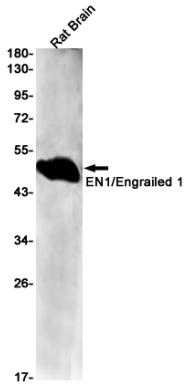
유전자명	EN1
다른 이름	EN1; Engrailed 1; Engrailed; Hu-En-1; Mo-en.1
유전자 ID	2019.0
SwissProt ID	Q05925
면역원	인 EN1/Engrailed 1 의 항원 펩타이드

배경

engrailed homeobox 유전자에 속한다

연구 분야

이미지 데이터



EN1 항을 사용하여 뇌 용출액에서 EN1/Engrailed 1 의 위치를 분석을 수행했다