

제품명: 에머린 토끼 단클론 항체

카탈로그 번호: AMRe85536

연구용 전용

요약

설명	재조합 토끼 단클론 항체
숙주	토끼
적용	WB, IHC, ICC
반응성	인간
결합	비결합
변형	수정치 없음
아이소타입	IgG
클론성	단클론
형태	액체
농도	0.62mg/ml. 본 제품 농도는 재조비에 따라 다를 수 있습니다.
Storage	Aliquot 하여 -20°C 에 보관 (12 개월 유효). 냉동/해동 반복을 피하십시오.
Shipping	Ice bags
버퍼	0.05% 아지다 트루프, 0.05% 보오 단백질 및 50% 글리세롤 함유된 TBS 용액에 정제된 항체
정제	천상정제

적용

희석 비율	WB 1:500-1:1000, IHC 1:50-1:100, ICC 1:50-1:200
분자량	Calculated MW: 29 kDa; Observed MW: 35 kDa

항원 정보

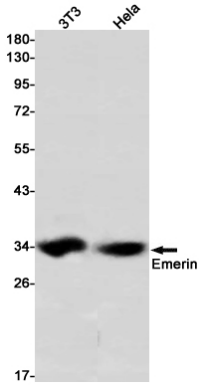
유전자명	Emerin
다른 이름	STA; EDMD; LEMD5
유전자 ID	2010.0
SwissProt ID	P50402
면역원	인간 에머린 항원 펩타이드

배경

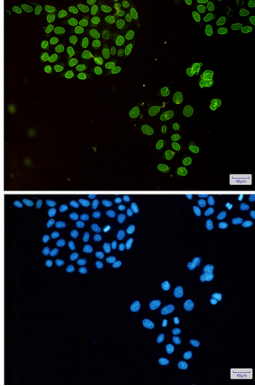
에머린은 전자 조절자 결합 유전자 발현 조절수용체이다. 에머린은 β -카데린 결합하여 축을 형성한다. 최근 연구에 따르면 에머린은 HIV-1 감염에 관여한다.

연구 분야

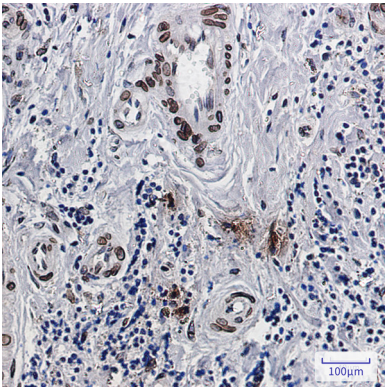
이미지 데이터



에민항체를 사용하여 BT3 및 HeLa 세포 용출액에 에민 유전 단백질 분획을 수행합니다.



에민항체와 DAPI(청색)를 사용하여 HeLa 세포에 에민(녹색)을 면역표지하는 결과



표본에 포함된 양의 조직에 에민항체를 이용한 조직화분을 수행했다. 항원복합체는 고압 온도 조건에서 pH 6.0 용출을 사용했다.