

**제품명: ELMO1** 토끼 단클론 항체

**카탈로그 번호: AMRe85534**

연구용 전용

## 요약

설명	재조합 토끼 단클론 항체
숙주	토끼
적용	WB, ICC, IP
반응성	인간 쥐 생체
결합	비결합
변형	수정치 없음
아이소타입	IgG
클론성	단클론
형태	액체
농도	0.62mg/ml. 본 제품의 농도는 재조비에 따라 다를 수 있습니다.
Storage	Aliquot 하여 $-20^{\circ}\text{C}$ 에 보관 (12 개월 유효). 냉동/해동 반복을 피하십시오.
Shipping	Ice bags
버퍼	0.05% 아지드 트류프, 0.05% 보르나이트 및 50% 글리세롤 함유된 TBS 용액에 저장된 형태
정제	천상정제

## 적용

희석 비율	WB 1:500-1:1000, ICC 1:50-1:200, IP 1:10-1:20
분자량	Calculated MW: 84 kDa; Observed MW: 84 kDa

## 항원 정보

유전자명	ELMO1
다른 이름	ELMO1; KIAA0281; Engulfment and cell motility protein 1; Protein ced-12 homolog
유전자 ID	9844.0
SwissProt ID	Q92556
면역원	인간 ELMO1 의 항원 펩타이드

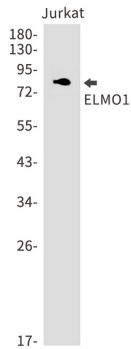
## 배경

세포 이동에 관여하는 세포 접착 및 세포 운동에 필요한 세포 골격 배열에 관여한다. DOCK1 및 CRK 와 함께 작용한다.

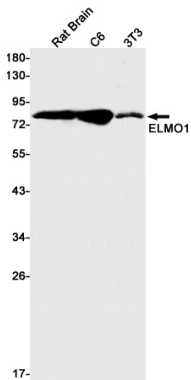
## 연구 분야

세포질

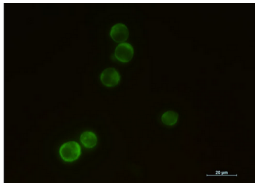
## 이미지 데이터



ELMO1 항을 사용하여 Jurkat 세포 용출액에 ELMO1의 위치 단백질을 수행합니다.



ELMO1 항을 사용하여 주뇌, C6 세포, 3T3 세포 용출액에 ELMO1의 위치 단백질을 수행합니다.



ELMO1 항과 DAPI(핵색)를 사용하여 Jurkat 세포에 ELMO1(녹색)의 면역표지 단백질을 수행했다.

