

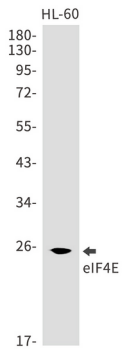
리소이드형에서 연속 증식 관련이 있습니다.

연구 분야

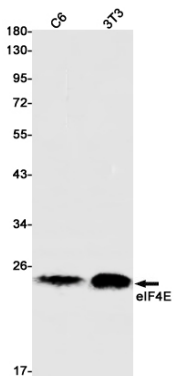
PI3K-Akt 신호전달경로, mTOR 신호전달경로

이미지 데이터

HL-60 세포 용출액에서 eIF4E 항체를 사용하여 eIF4E를 웨스턴 블롯 분석했다.



eIF4E 항체를 사용하여 C6 및 3T3 세포 용출액에서 eIF4E의 웨스턴 블롯 분석을 수행했다.



eIF4E 항체와 DAPI(청색)를 사용하여 HCT116 세포에서 eIF4E(녹색)의 면역세포화 분석을 수행했다.

