

제품명: eIF4A3 토끼 단클론 항체

카탈로그 번호: AMRe85530

연구용 전용

요약

설명	재조합 토끼 단클론 항체
숙주	묘
적용	WB, IHC, ICC, IP
반응성	인, 쥐, 햄스터
결합	비결합
변형	수정치 없음
아이소타입	IgG
클론성	단클론
형태	액체
농도	0.62mg/ml. 본 제품의 농도는 재조합에 따라 다를 수 있습니다.
Storage	Aliquot 하여 -20°C 에 보관 (12 개월 유효). 냉동/해동 반복을 피하십시오.
Shipping	Ice bags
버퍼	0.05% 아지드 트류프, 0.05% 보오 단백질 및 50% 글리세롤 함유된 TBS 용액에 저장된 형태
정제	천상 정제

적용

희석 비율	WB 1:500-1:1000, IHC 1:50-1:100, ICC 1:50-1:200, IP 1:10-1:20
분자량	Calculated MW: 47 kDa; Observed MW: 47 kDa

항원 정보

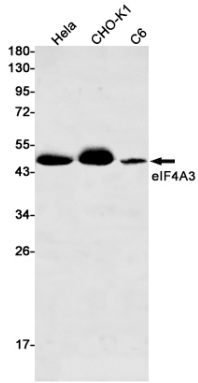
유전자명	eIF4A3
다른 이름	DDX48; EIF4A3; eIF4AIII; hNMP 265; NMP 265; NMP265; NUK34
유전자 ID	9775.0
SwissProt ID	P38919
면역원	인 Eif4a3 의 합성 펩타이드

배경

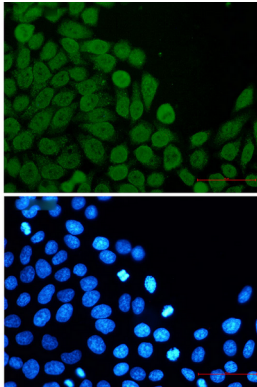
ATP 의존 RNA 합성체 mRNA 의 폴리(A) 꼬리 제거는 폴리(A) 의존 단백질 합성 복합체(EJC)의 구성요 EJC 는 몇 개 유비전립 EJC 조립 장 또는 이후 mRNA 대조에서 일차로 만 복합체 결합 여러 주 변해 및 세질 관련 인자로 구성된 중간 구조이다.

연구 분야

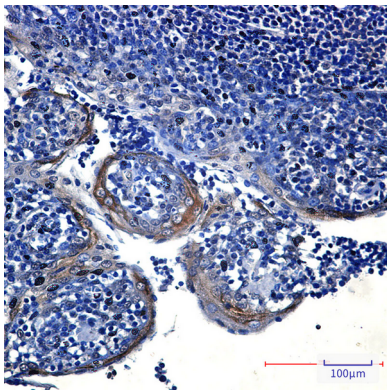
이미지 데이터



HeLa, CHO-K1, C6 세포용 단백질 eIF4A3 항체를 사용하여 eIF4A3의 위치 단백질 분석을 수행합니다.



eIF4a3 항체와 DAPI(청색)를 사용하여 HeLa 세포에 eIF4a3(녹색)을 면역표지화 분석한 결과



피부에 포함된 각질 조직에 eIF4a3 항체를 이용한 면역표지화 분석을 수행했다. 항체 표지화는 광도 조건과 pH 6.0 용액 사용하였다.