

제품명: eIF3B 토끼 단클론 항체

카탈로그 번호: AMRe85528

연구용 전용

요약

설명	재조합 토끼 단클론 항체
숙주	토끼
적용	WB, ICC, IP
반응성	인간 쥐 없음
결합	비결합
변형	수정 없음
아이소타입	IgG
클론성	단클론
형태	액체
농도	-
Storage	Aliquot 하여 -20°C 에 보관(12 개월 유효). 냉동/해동 반복을 피하십시오.
Shipping	Ice bags
버퍼	0.05% 아지다 트루프 0.05% 보오 단백질 및 50% 글세롤 함유된 TBS 용액에 정제된 형태
정제	천상 정제

적용

희석 비율	WB 1:500-1:1000, ICC 1:50-1:200, IP 1:10-1:20
분자량	Calculated MW: 92 kDa; Observed MW: 117 kDa

항원 정보

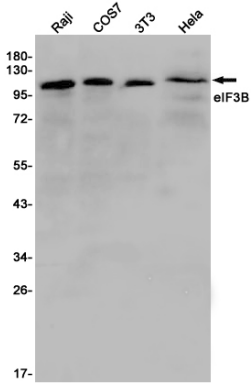
유전자명	eIF3B
다른 이름	eIF3b; EIF3S9; hPrt1; PRT1
유전자 ID	8662.0
SwissProt ID	P55884
면역원	인간 eIF3B 의 항원 펩타이드

배경

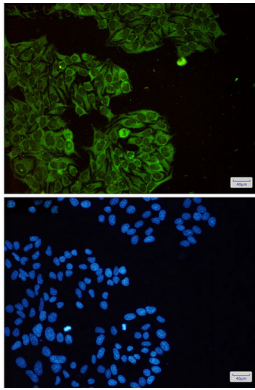
전체 단백질 eIF3(eIF-3) 복합체 구성요소로서 단백질 합성 개시에 단계에 관여한다

연구 분야

이미지 데이터



Raji, COS7, 3T3, HeLa 세포에서 eIF3B 항체를 사용하여 eIF3B의 단백질 분포를 분석했다.



HeLa 세포에서 eIF3B 항체(녹색)와 DAPI(청색)를 이용한 eIF3B의 면역세포화학 분석.