

제품명: EHD1 토끼 단클론 항체

카탈로그 번호: AMRe85524

연구용 전용

요약

설명	재조합 토끼 단클론 항체
숙주	토끼
적용	WB, IHC, ICC, IP
반응성	인간 췌장
결합	비결합
변형	수정치 없음
아이소타입	IgG
클론성	단클론
형태	액체
농도	0.62mg/ml. 본 제품 농도는 재조비에 따라 다를 수 있습니다.
Storage	Aliquot 하여 -20°C 에 보관 (12 개월 유효). 냉동/해동 반복을 피하십시오.
Shipping	Ice bags
버퍼	0.05% 아지다 트루름, 0.05% 보오 단백질 및 50% 글세롤 함유된 TBS 용액에 정제된 형태
정제	천상정제

적용

희석 비율	WB 1:500-1:1000, IHC 1:50-1:100, ICC 1:50-1:200, IP 1:10-1:20
분자량	Calculated MW: 61 kDa; Observed MW: 61 kDa

항원 정보

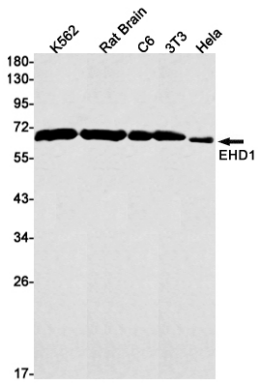
유전자명	EHD1
다른 이름	EHD1; H PAST; hPAST1; PAST; PAST homolog 1; PAST1; Tilin
유전자 ID	10938.0
SwissProt ID	Q9H4M9
면역원	인간 EHD1의 항원 펩타이드

배경

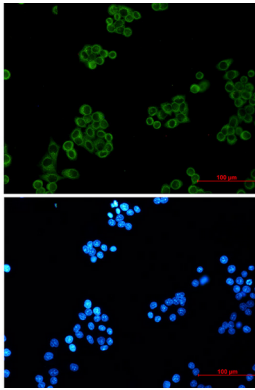
최小二대입막용 및 저온 안정성 막수에 근거함

연구 분야

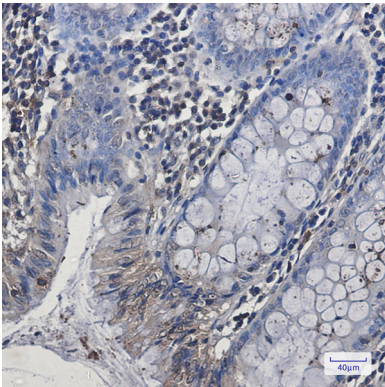
이미지 데이터



EHD1 항체를 사용하여 K562, 쥐 뇌, C6, 3T3, HeLa 세포 등에서 EHD1의 위치를 분석을 수행했다.



EHD1 항체와 DAPI (청색)를 사용하여 HeLa 세포에서 EHD1 (녹색)을 면역세포 화학 분석한 결과.



EHD1 항체를 용액과 핀포인트 간 결합 조직의 면역조직 화학 분석을 위하여 고온 조건과 염색을 pH 6.0 용액 사용했다.