

**제품명:** 연장 인자 1A1 토끼 단클론 항체

**카탈로그 번호:** AMRe85523

연구용 전용

## 요약

|          |  |
|----------|--|
| 설명       | 재조합 토끼 단클론 항체  |
| 숙주       | 토끼   |
| 적용       | WB, IHC, IP  |
| 반응성      | 인간 쥐 생체  |
| 결합       | 비결합  |
| 변형       | 수정치 없음   |
| 아이소타입    | IgG  |
| 클론성      | 단클론  |
| 형태       | 액체   |
| 농도       | -  |
| Storage  | Aliquot 하여 $-20^{\circ}\text{C}$ 에 보관(12개월 유효). 냉동/해동 반복을 피하십시오. |
| Shipping | Ice bags   |
| 버퍼       | 0.05% 아지다티움 0.05% 보르나이트 50% 글리세롤 함유 TBS 용액(정제된 형태)               |
| 정제       | 천상정제   |

## 적용

|       |   |
|-------|---|
| 희석 비율 | WB 1:500-1:1000, IHC 1:50-1:100, IP 1:10-1:20 |
| 분자량   | Calculated MW: 50 kDa; Observed MW: 50 kDa    |

## 항원 정보

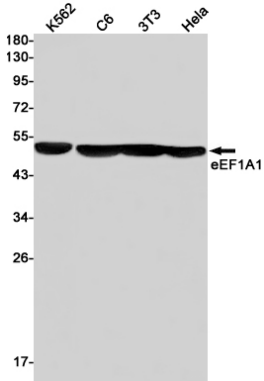
|              |  |
|--------------|--|
| 유전자명         | Elongation Factor 1A1  |
| 다른 이름        | EEF1A1; CCS-3; CCS3; EEF-1; EEF1A; EF-Tu; EF1A; GRAF-1EF; LENG7; PTI1; eEF1A-1 |
| 유전자 ID       | 1915.0   |
| SwissProt ID | P68104   |
| 면역원          | 인간 EEF1A1의 항원 펩타이드   |

## 배경

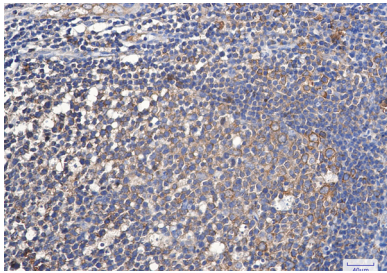
이 단클론 항체는 에우칼립투스 tRNA 가리움 A 부위에 GTP의 염기로 결합하는 것을 촉진한다.

## 연구 분야

## 이미지 데이터



K562, C6, 3T3, HeLa 세포에서 Elongation Factor 1A1 항을 사용하여 eEF1A1의 단백질 발현을 확인하였다.



과립 세포 및 안과 조직에 eEF1A1 항을 통한 면역조직화 분석을 하였다. 항원 효능은 과립 세포의 경우 pH 6.0 용액을 사용하였다.