

제품명: E2F4 토끼 단클론 항체

카탈로그 번호: AMRe85522

연구용 전용

요약

설명	재조합 토끼 단클론 항체
숙주	토끼
적용	WB
반응성	인간
결합	비결합
변형	수정치 없음
아이소타입	IgG
클론성	단클론
형태	액체
농도	-
Storage	Aliquot 하여 -20°C 에 보관(12 개월 유효). 냉동/해동 반복을 피하십시오.
Shipping	Ice bags
버퍼	0.05% 아지다 트루프, 0.05% 보오 단백질 및 50% 글리세롤 함유 TBS 용액에 저장된 형태
정제	천상정제

적용

희석 비율	WB 1:500-1:1000
분자량	Calculated MW: 44 kDa; Observed MW: 65 kDa

항원 정보

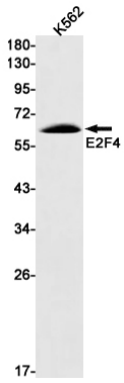
유전자명	E2F4
다른 이름	E2F4; Transcription factor E2F4; E2F-4
유전자 ID	1874.0
SwissProt ID	Q16254
면역원	인간 E2F4의 합성 펩타이드

배경

전사 활성 인자는 세포 주기 조절 또는 DNA 복제 관련 여러 유전자 프로모터 영역에 결합하는 E2 인식 유닛 5'-TTTC[CG]CGC-3'를 통해 DP 단백질 복합체로 DNA에 결합한다.

연구 분야

이미지 데이터



E2F4 항를 사용하여 K562 세포 용출액에서 E2F4 의 위치를 분석을 하였다