

제품명: DPS1 토끼 단클론 항체

카탈로그 번호: AMRe85519

연구용 전용

요약

설명	재조합 토끼 단클론 항체
숙주	표기
적용	WB, IP
반응성	인간
결합	비결합
변형	수정치 없음
아이소타입	IgG
클론성	단클론
형태	액체
농도	-
Storage	Aliquot 하여 -20°C 에 보관(12 개월 유효). 냉동/해동 반복을 피하십시오.
Shipping	Ice bags
버퍼	0.05% 아지드 트롬 0.05% 보르나이트 50% 글세롤 함유한 TBS 용액에 저장된 항체
정제	천상정제

적용

희석 비율	WB 1:500-1:1000, IP 1:10-1:20
분자량	Calculated MW: 46 kDa; Observed MW: 46 kDa

항원 정보

유전자명	DPS1
다른 이름	Trans-prenyltransferase 1; TPT 1; Solanesyl-diphosphate synthase subunit 1; Decaprenyl-diphosphate synthase subunit 1
유전자 ID	23590.0
SwissProt ID	Q5T2R2
면역원	인간 DPS1 의 항원 펩타이드

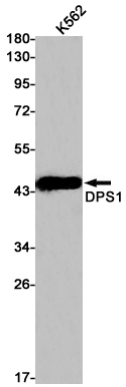
배경

대부분의 다중세포 동물은 유닛

연구 분야

-

이미지 데이터



DPS1 항를 사용하여 K562 세포 용출액에서 DPS1의 위치 단백질을 수행했다.