

**제품명: DPD 토끼 단클론 항체**

**카탈로그 번호: AMRe85518**

연구용 전용

## 요약

설명	재조합 토끼 단클론 항체
숙주	토끼
적용	WB, IHC, ICC
반응성	인간 쥐
결합	비결합
변형	수정치 없음
아이소타입	IgG
클론성	단클론
형태	액체
농도	0.62mg/ml. 본 제품의 농도는 제조 배치에 따라 다를 수 있습니다.
Storage	Aliquot 하여 $-20^{\circ}\text{C}$ 에 보관 (12 개월 유효). 냉동/해동 반복을 피하십시오.
Shipping	Ice bags
버퍼	0.05% 아지다 트루름, 0.05% 보르단, 질산 50%, 글리세롤 함유된 TBS 용액에 저장된 형태
정제	천상 정제

## 적용

희석 비율	WB 1:500-1:1000, IHC 1:50-1:100, ICC 1:50-1:200
분자량	Calculated MW: 111 kDa; Observed MW: 111 kDa

## 항원 정보

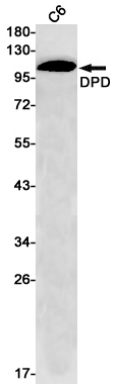
유전자명	DPD
다른 이름	DPYD; Dihydropyrimidine dehydrogenase [NADP(+)]; DHPDHase; DPD; Dihydrothymine dehydrogenase; Dihydrouracil dehydrogenase
유전자 ID	1806.0
SwissProt ID	Q12882
면역원	인간 DPD의 항원 펩타이드

## 배경

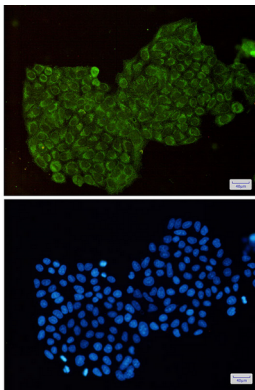
피리미딘 분해에 관여한다. 우랄리딘의 환원 반응을 촉매한다. 또한 항체 5-플루오로우라실 분해에 관여한다.

## 연구 분야

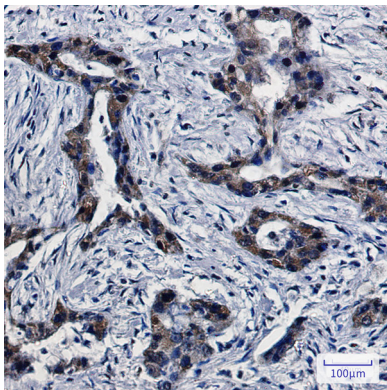
## 이미지 데이터



DPD 항체를 사용하여 C6 세포 용출액에서 DPD의 위치 단백질을 확인함



DPD 항체(녹색)와 DAPI(청색)를 사용하여 Hela 세포에 DPD를 면역표지하는 실험 결과



피부에 포도막염 조직에 DPD 항체를 이용한 조직화분을 하였다. 항원복합체는 고압온조와 구산 나트륨 pH 6.0 용액을 사용하였다