

**제품명: DOCK2** 토끼 단클론 항체

**카탈로그 번호: AMRe85515**

연구용 전용

## 요약

설명	재조합 토끼 단클론 항체
숙주	토끼
적용	WB, IHC
반응성	인간
결합	비결합
변형	수정치 없음
아이소타입	IgG
클론성	단클론
형태	액체
농도	-
Storage	Aliquot 하여 $-20^{\circ}\text{C}$ 에 보관(12개월 유효). 냉동/해동 반복을 피하십시오.
Shipping	Ice bags
버퍼	0.05% 아지다티륨 0.05% 보오단백질 및 50% 글리세롤 함유한 TBS 용액에 저장된 형태
정제	천상정제

## 적용

희석 비율	WB 1:500-1:1000, IHC 1:50-1:100
분자량	Calculated MW: 212 kDa; Observed MW: 212 kDa

## 항원 정보

유전자명	DOCK2
다른 이름	DOCK 2; IMD40
유전자 ID	1794.0
SwissProt ID	Q92608
면역원	인간 DOCK2의 항원 펩타이드

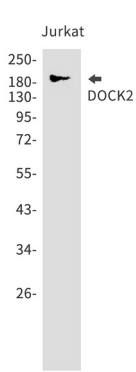
## 배경

세포의 이동과 방향성 운동에 필요한 세포골격 재배열은 다양한 GDP를 유 GTP로 교환하는 G 단백질 결합 단백질(GEF)로 작용하는 RAC1 및 RAC2를 활성화시킨 CDC42는 활성화된

## 연구 분야

-

## 이미지 데이터



DOCK2 항을 사용하여 Jurkat 세포 용출액에 DOCK2의 위치를 분석을 수행합니다.