

제품명: DLX4 토끼 단클론 항체

카탈로그 번호: AMRe85510

연구용 전용

요약

설명	재조합 토끼 단클론 항체
숙주	토끼
적용	WB, ICC, IP
반응성	인간 쥐
결합	비결합
변형	수정치 없음
아이소타입	IgG
클론성	단클론
형태	액체
농도	-
Storage	Aliquot 하여 -20°C 에 보관(12 개월 유효). 냉동/해동 반복을 피하십시오.
Shipping	Ice bags
버퍼	0.05% 아지다티움 0.05% 보르나트 50% 글리세롤 함유 TBS 용액에 정제된 항체
정제	천상정제

적용

희석 비율	WB 1:500-1:1000, ICC 1:50-1:200, IP 1:10-1:20
분자량	Calculated MW: 26 kDa; Observed MW: 35 kDa

항원 정보

유전자명	DLX4
다른 이름	DLX4; BP1; DLX7; DLX8; DLX9; Homeobox protein DLX-4; Beta protein 1; Homeobox protein DLX-7; Homeobox protein DLX-8
유전자 ID	1748.0
SwissProt ID	Q92988
면역원	인간 Dlx4의 항원 펩타이드

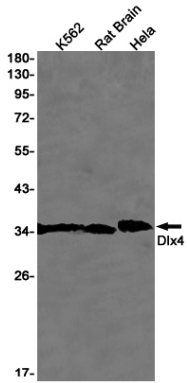
배경

해마 DLX5 생명을 결정하는데 관여할 수 있으며, 억제 역할을 할 수도 있다. 배발달 과정에는 개항과정에 관여한다.

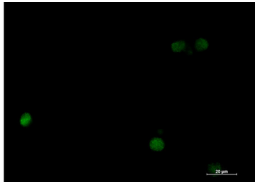
연구 분야

-

이미지 데이터



DLX4 항체를 사용하여 K562 세포, 쥐 뇌, HeLa 세포 등에서 DLX4의 위치를 확인하였다.



DLX4 항체와 DAPI(청색)를 사용하여 K562 세포에서 DLX4(녹색)의 면역표지 반응을 관찰하였다.

