

제품명: DKC1 토끼 단클론 항체

카탈로그 번호: AMRe85509

연구용 전용

요약

설명	재조합 토끼 단클론 항체
숙주	표기
적용	WB, IHC, ICC
반응성	인간 쥐 생체
결합	비결합
변형	수정치 없음
아이소타입	IgG
클론성	단클론
형태	액체
농도	0.62mg/ml. 본 제품의 농도는 재조비에 따라 다를 수 있습니다.
Storage	Aliquot 하여 -20°C 에 보관 (12 개월 유효). 냉동/해동 반복을 피하십시오.
Shipping	Ice bags
버퍼	0.05% 아지드 트류프, 0.05% 보르나이트, 50% 글리세롤 함유된 TBS 용액에 저장된 항체
정제	천상정제

적용

희석 비율	WB 1:500-1:1000, IHC 1:50-1:100, ICC 1:50-1:200
분자량	Calculated MW: 58 kDa; Observed MW: 58 kDa

항원 정보

유전자명	DKC1 DKC1; NOLA4; H/ACA ribonucleoprotein complex subunit 4; CBF5 homolog; Dyskerin;
다른 이름	Nopp140-associated protein of 57 kDa; Nucleolar protein NAP57; Nucleolar protein family A member 4; snoRNP protein DKC1
유전자 ID	1736.0
SwissProt ID	O60832
면역원	인간 DKC1의 항원 펩타이드

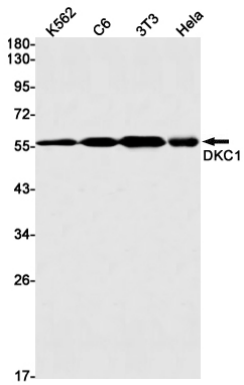
배경

라스 산화 환원 효소 유전자로, rRNA의 유무 여부를 확인하는 H/ACA 소핵 리보핵단백질(H/ACA snoRNP) 복합체 구성 요소일 가능성이 높습니다. 이는 유전적 결함으로 인해 발생하는 질환인 N1

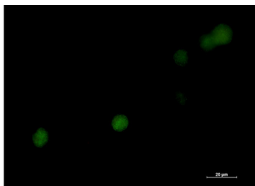
위대 C5 위에 접하는 것을 포함한다

연구 분야

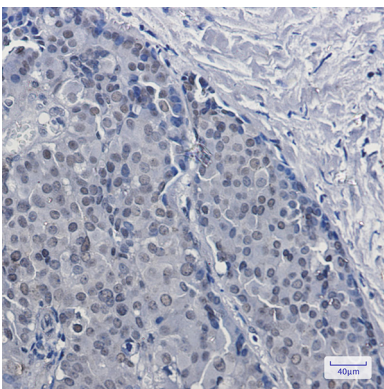
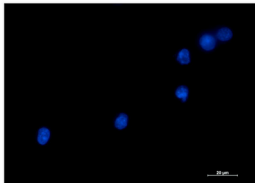
이미지 데이터



DKC1 항체를 사용하여 K562, C6, 3T3, HeLa 세포 중물에 DKC1의 위치 단백질 분을 수행했다



DKC1 항체와 DAPI (청색)를 사용하여 K562 세포에 DKC1(녹색)의 면역세포 화학 분을 수행했다



DKC1 항체를 용액과 피부에 인간 유방 조직 면역 세포 화학 분석 항원 복제는 고온 조건에서 pH 6.0 용액을 사용했다