

제품명: DISC1 토끼 단클론 항체

카탈로그 번호: AMRe85507

연구용 전용

요약

설명	재조합 토끼 단클론 항체
숙주	토끼
적용	WB, IHC, ICC, IP
반응성	인간 쥐 생체
결합	비결합
변형	수정치 없음
아이소타입	IgG
클론성	단클론
형태	액체
농도	0.62mg/ml. 본 제품 농도는 재조비에 따라 다를 수 있습니다.
Storage	Aliquot 하여 -20°C 에 보관 (12 개월 유효). 냉동/해동 반복을 피하십시오.
Shipping	Ice bags
버퍼	0.05% 아지드 트롬, 0.05% 보르나이트 및 50% 글리세롤 함유된 TBS 용액에 저장된 형태
정제	천상정제

적용

희석 비율	WB 1:500-1:1000, IHC 1:50-1:100, ICC 1:50-1:200, IP 1:10-1:20
분자량	Calculated MW: 94 kDa; Observed MW: 94 kDa

항원 정보

유전자명	DISC1
다른 이름	C1orf136; DISC1; KIAA0457; RP4-730B13.1; SCZD9
유전자 ID	27185.0
SwissProt ID	Q9NRI5
면역원	인간 DISC1 의 재조합 단백질

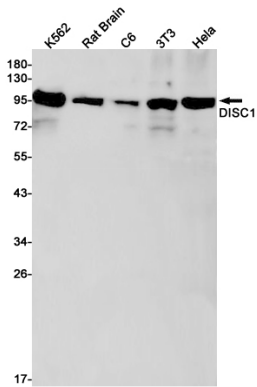
배경

배 및 생체 신경 발달에 관련된 유전자입니다. 배뇌 발달 중 뇌 노실의 양극성 세포의 상에서 신경전세포 증식에 필수적입니다.

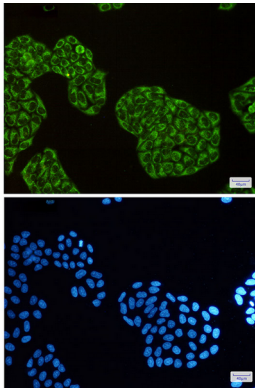
연구 분야

Wnt 신호전달경로

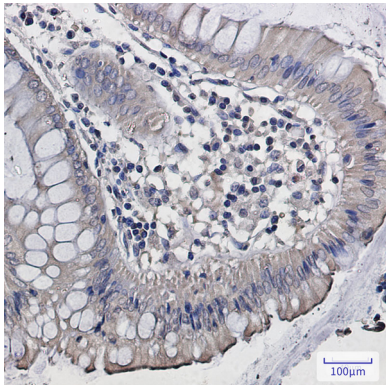
이미지 데이터



K562, 쥐 뇌, C6, 3T3, HeLa 세포에서 DISC1 항체를 사용하여 DISC1의 위치를 분석하였다.



DISC1 항체를 DAPI(청색)를 사용하여 HeLa 세포에서 DISC1(녹색)을 면역표지하는 결과



DISC1 항체를 용액과 핀포인트가 결합 조직의 면역조직화 분석 항원 부는 고압 고정 조직의 구멍 pH 6.0 용액을 사용했다.