

제품명: DGCR8 토끼 단클론 항체

카탈로그 번호: AMRe85504

연구용 전용

요약

설명	재조합 토끼 단클론 항체
숙주	표기
적용	WB, ICC, IP
반응성	인간 쥐 생체
결합	비결합
변형	수정치 없음
아이소타입	IgG
클론성	단클론
형태	액체
농도	-
Storage	Aliquot 하여 -20°C 에 보관(12 개월 유효). 냉동/해동 반복을 피하십시오.
Shipping	Ice bags
버퍼	0.05% 아지다 트루프 0.05% 보오 단백질 및 50% 글리세롤 함유한 TBS 용액에 저장된 형태
정제	천상 정제

적용

희석 비율	WB 1:500-1:1000, ICC 1:50-1:200, IP 1:10-1:20
분자량	Calculated MW: 86 kDa; Observed MW: 120 kDa

항원 정보

유전자명	DGCR8
다른 이름	DGCR8; DGCRK6; Gy1; C22orf12; D16Wis2; pasha
유전자 ID	54487.0
SwissProt ID	Q8WYQ5
면역원	인간 DGCR8 의 재조합 단백질

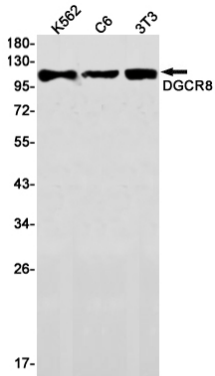
배경

DGCR8 은 마이크로사 복합체 구성 요소로서 1 차 miRNA 전체 (pri-miRNA) 를 처리하여 핵에서 전구 miRNA (pre-miRNA) 를 방출하는데 필수적이다. 마이크로사 복합체에서 DGCR8 은 중가 RNA (dsRNA) 와 단일가 RNA (ssRNA) 접합에 pri-miRNA 를 인식하는데 필요한 분량 역할을 하며 DROSHA 기인하여 11bp 떨어진 것을 절단하여 이 단계의 pre-miRNA 를 방출한다. 방출된 pre-miRNA 는 이후 세포질에서 DICER 에 의해 절단되어 성숙 miRNA 를 생성한다.

연구 분야

-

이미지 데이터



K562, C6, 3T3 세포종에서 DGCR8 항체를 사용하여 DGCR8의 위치를 확인하였다.



DGCR8 항체와 DAPI(청색)를 사용하여 K562 세포에서 DGCR8(녹색)의 위치를 확인하였다.

