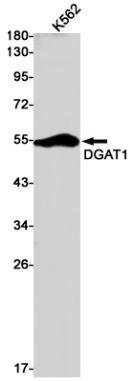
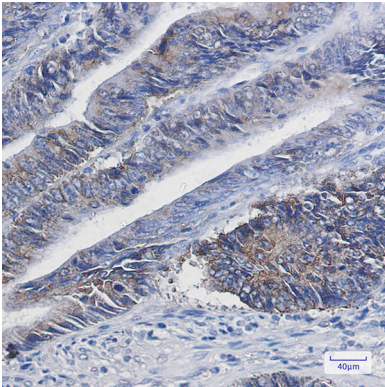


연구 분야

이미지 데이터



DGAT1 항체를 사용하여 K562 세포 용출액에서 DGAT1의 위치를 분석을 수행한다



과편에 포함된 간질 조직에 DGAT1 항체를 이용한 조직화분을 하였다. 항원 특이성은 과편 조직의 pH 6.0 용출액 사용하였다.